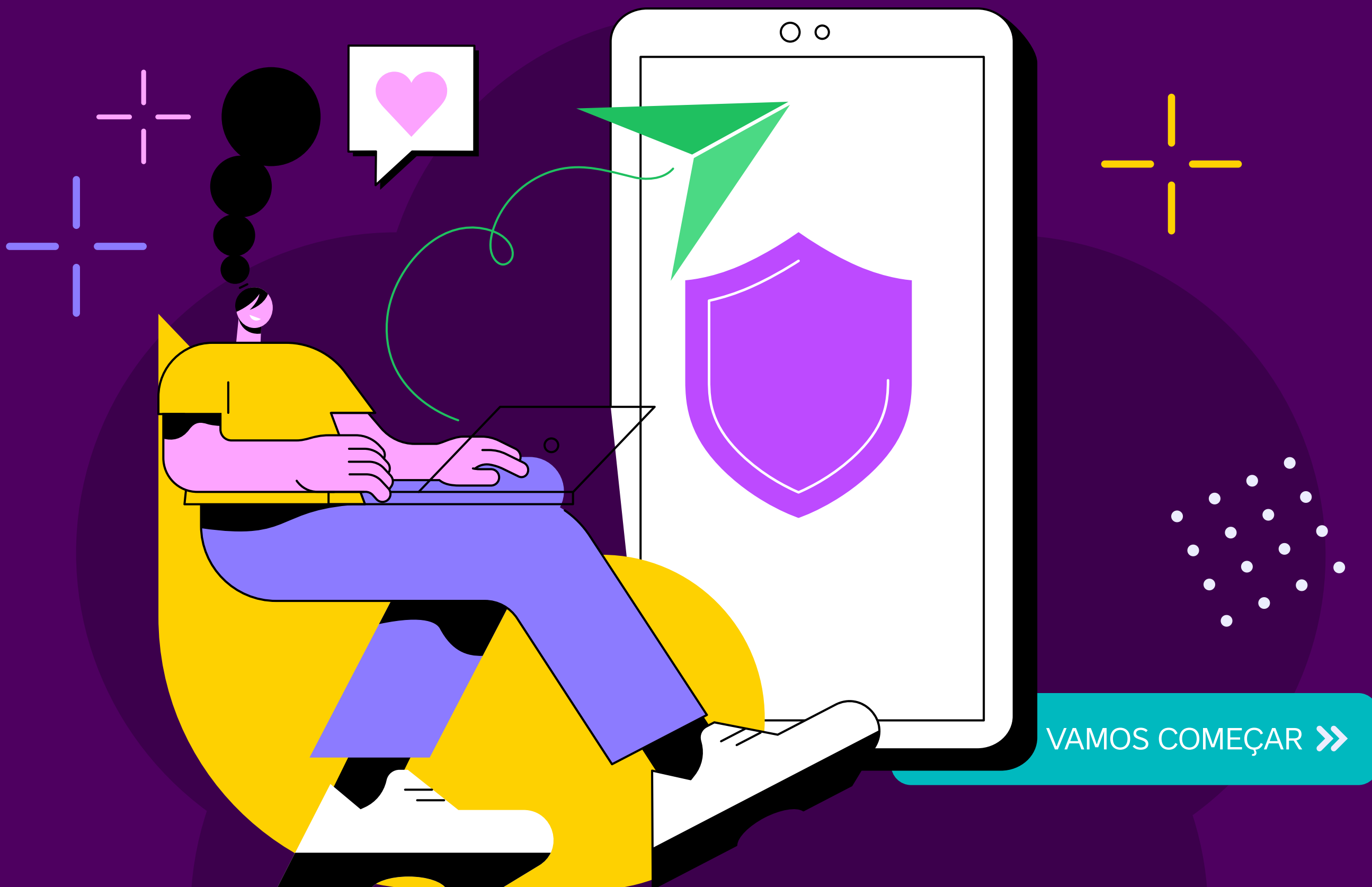


dialogando
vivo

Quiz:

PDF INTERATIVO

Você está preparado para a
segurança digital inclusiva?



VAMOS COMEÇAR >>

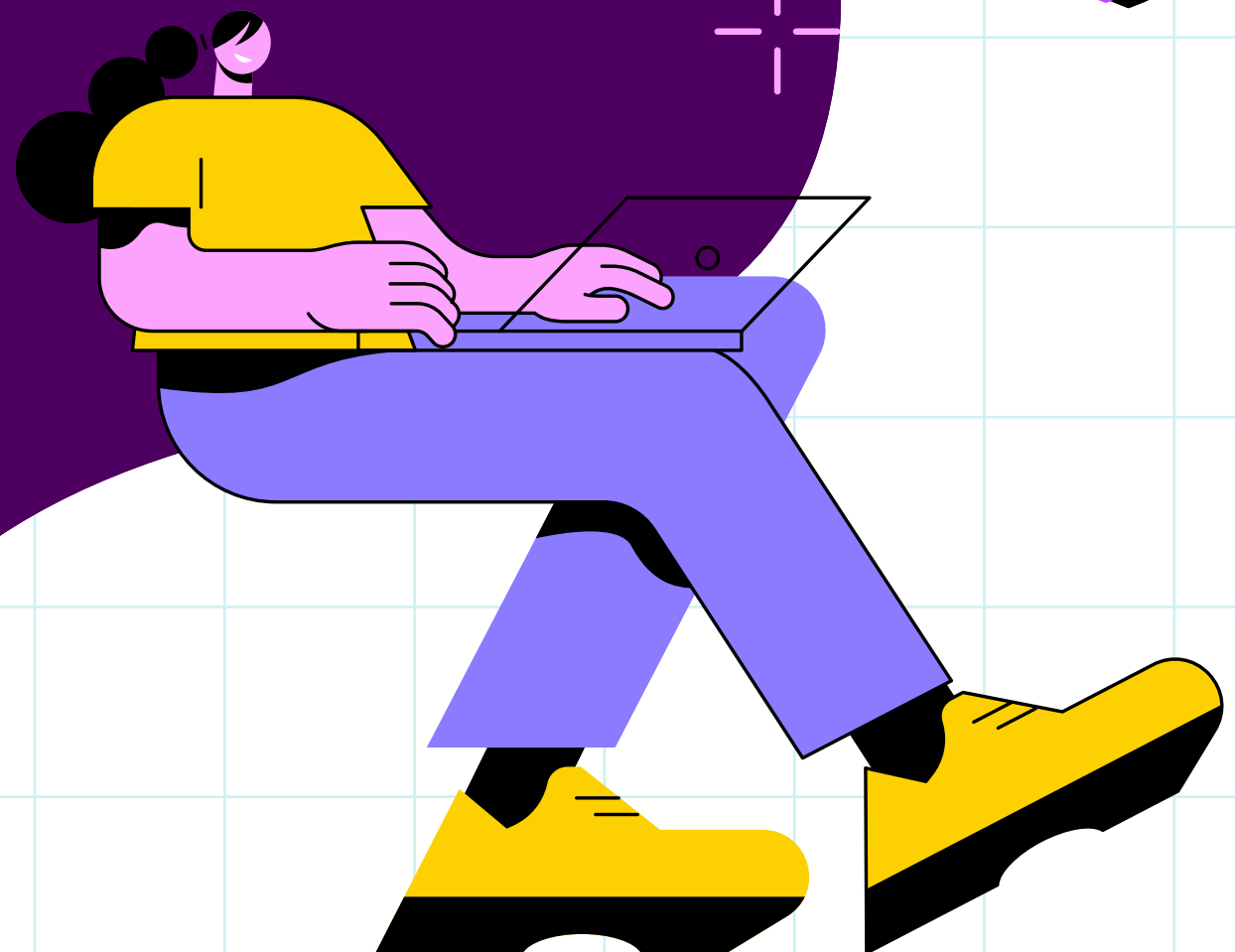
1.

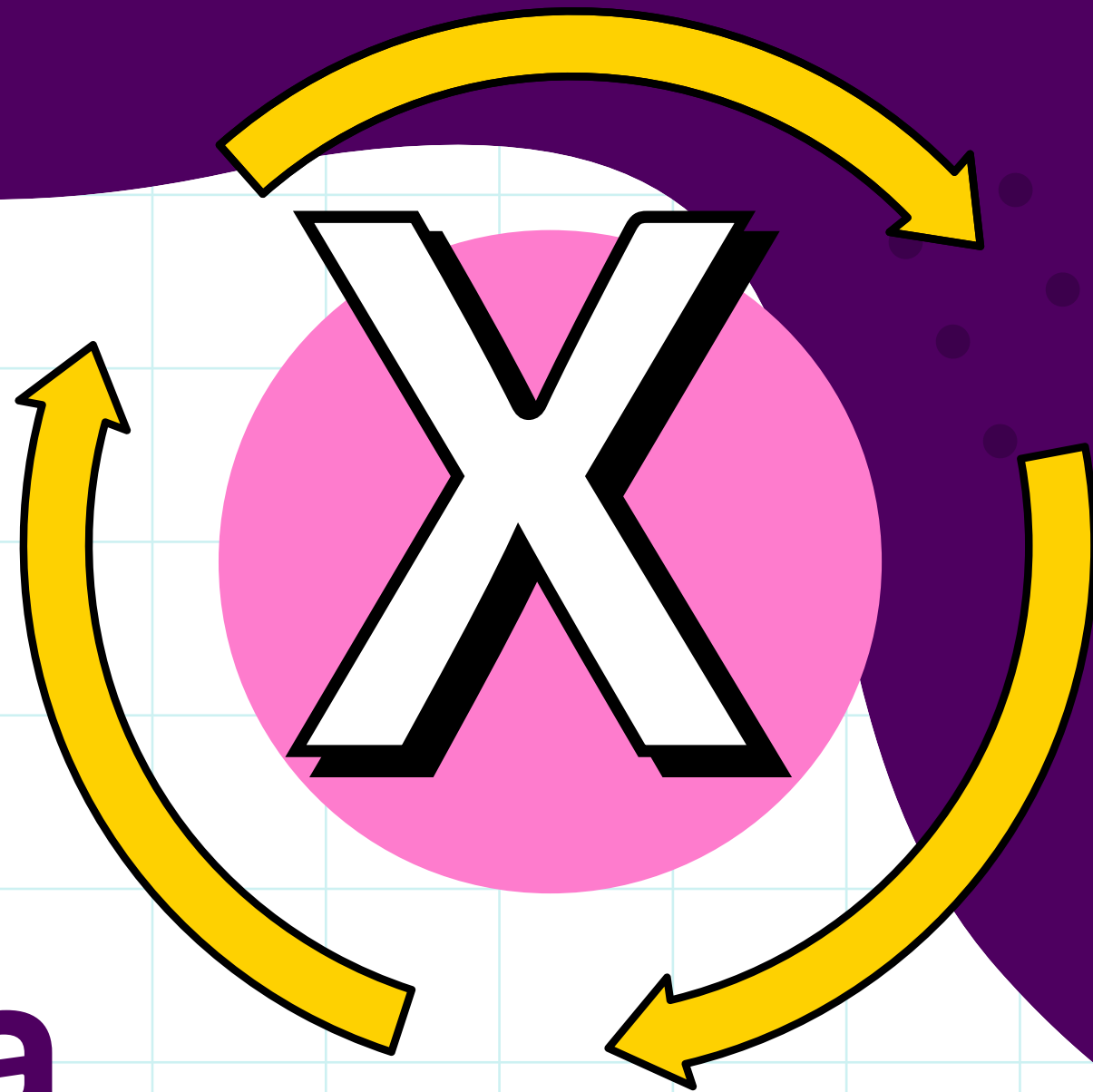
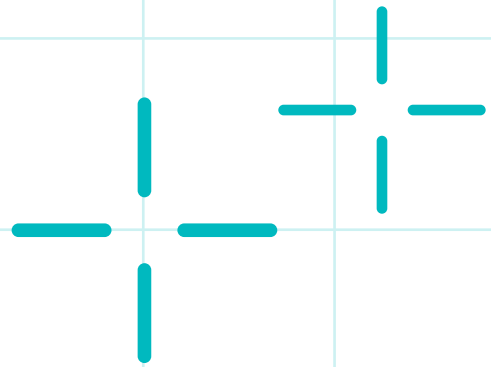
Pergunta

Promover a acessibilidade digital é, antes de tudo, trabalhar por ambientes digitais mais seguros.

- a) Correto
- b) Incorreto
- c) Em partes...

Clique na resposta que acha que está certa.





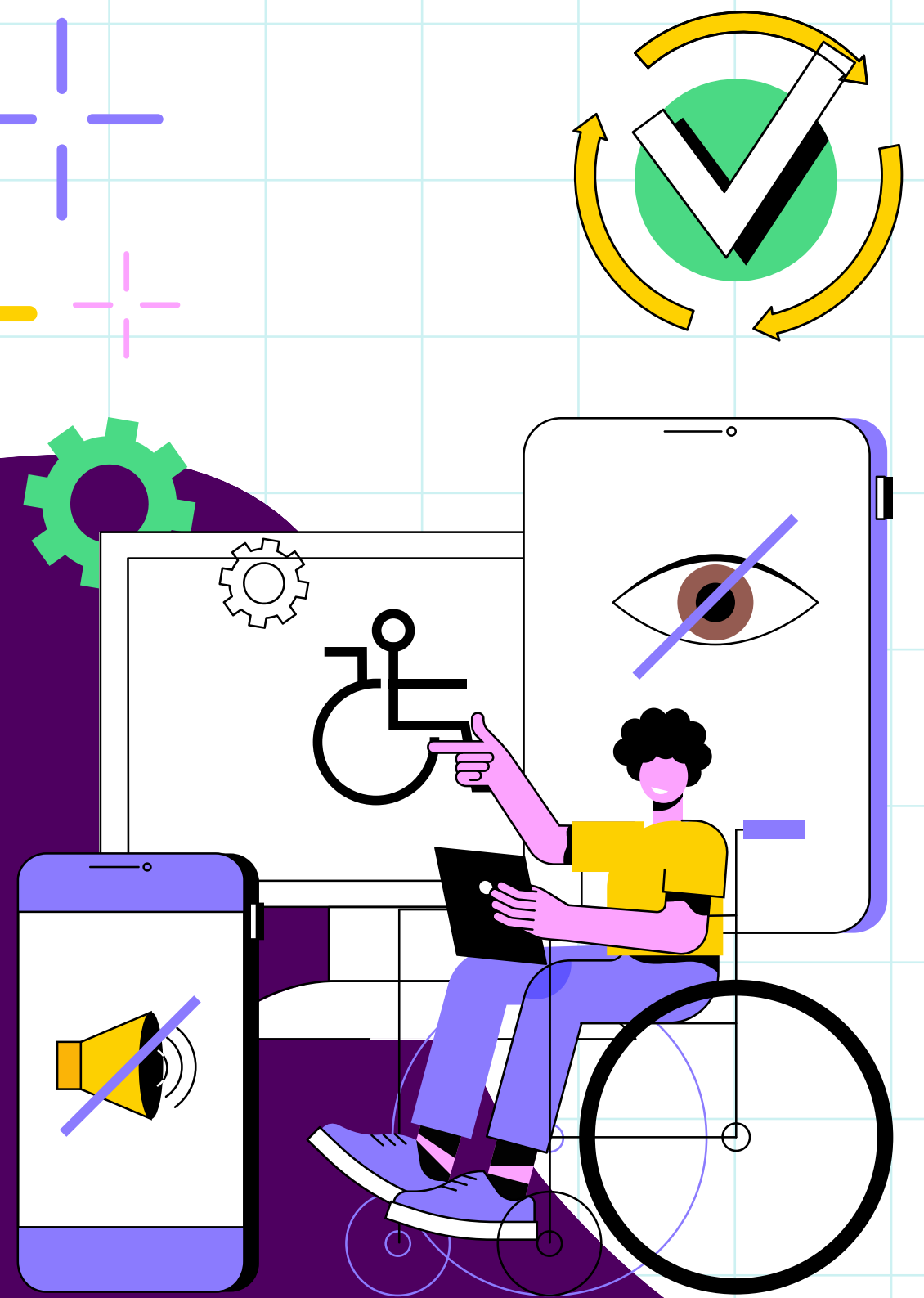
**Resposta
errada**

Clique no botão para ver
a resposta certa.



A correta é a...

- a)** A acessibilidade dentro do contexto de segurança online desempenha um papel essencial, de direito universal – é necessário que todo usuário tenha a oportunidade de se beneficiar das tecnologias digitais e também de se proteger das ameaças cibernéticas independentemente de suas habilidades ou limitações.



PRÓXIMO DESAFIO »

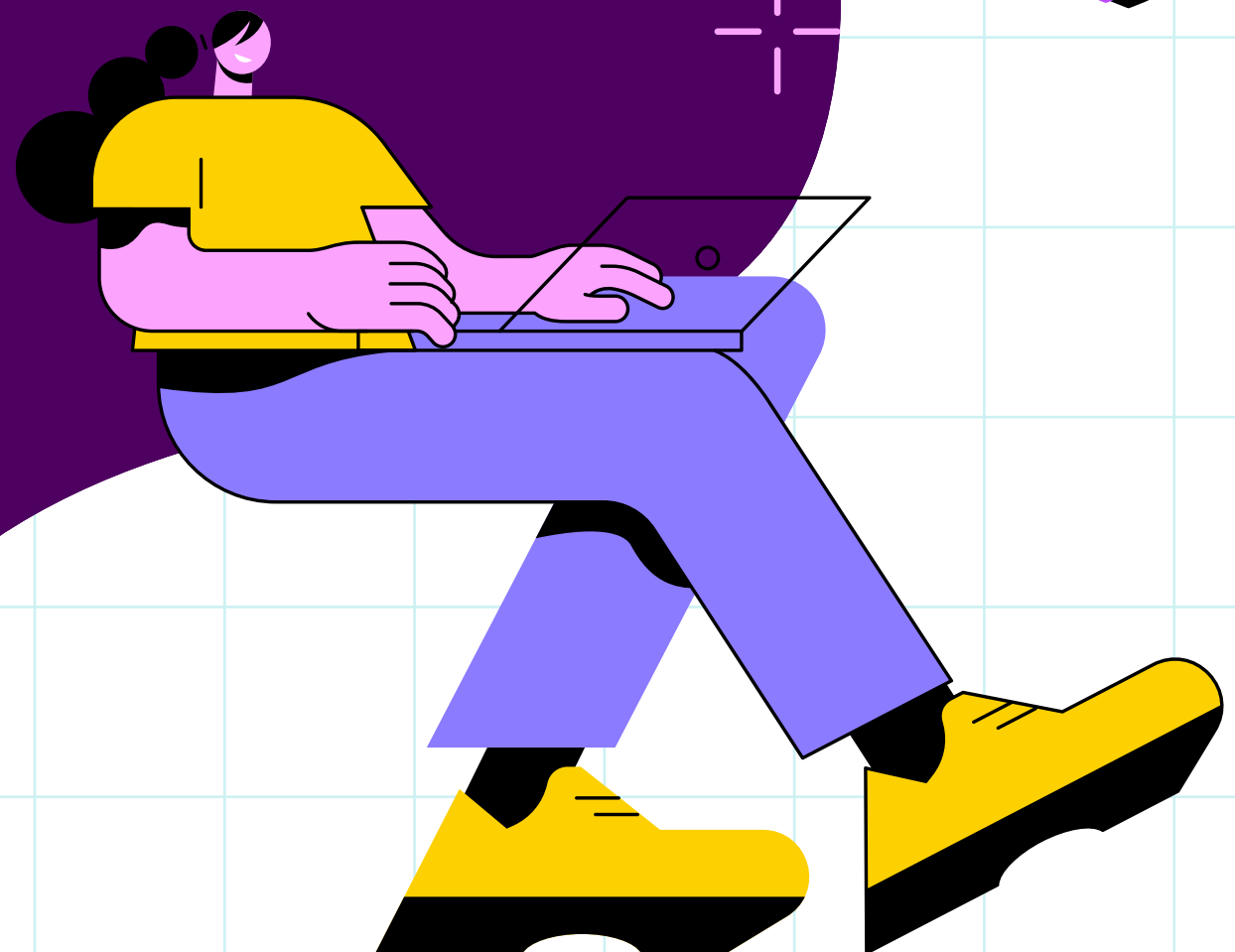
2.

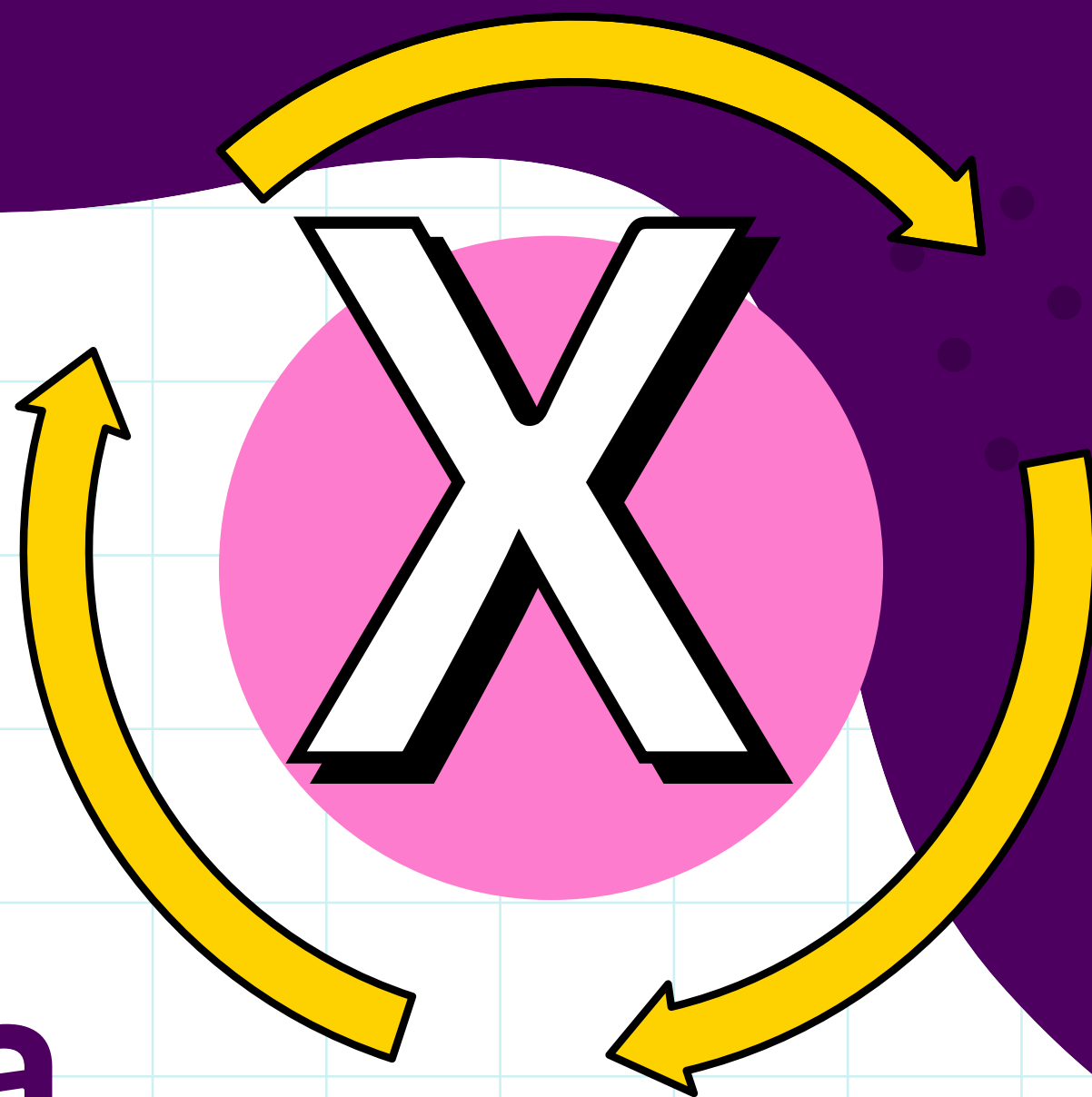
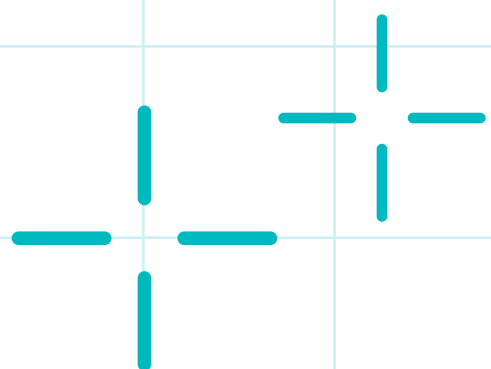
Pergunta

Tecnologias assistivas são inovações desenvolvidas com aplicações de Inteligência Artificial para que as pessoas com deficiência possam navegar nas redes com maior autonomia.

- a) Correto
- b) Incorreto
- c) Em partes...

Clique na resposta que acha que está certa.





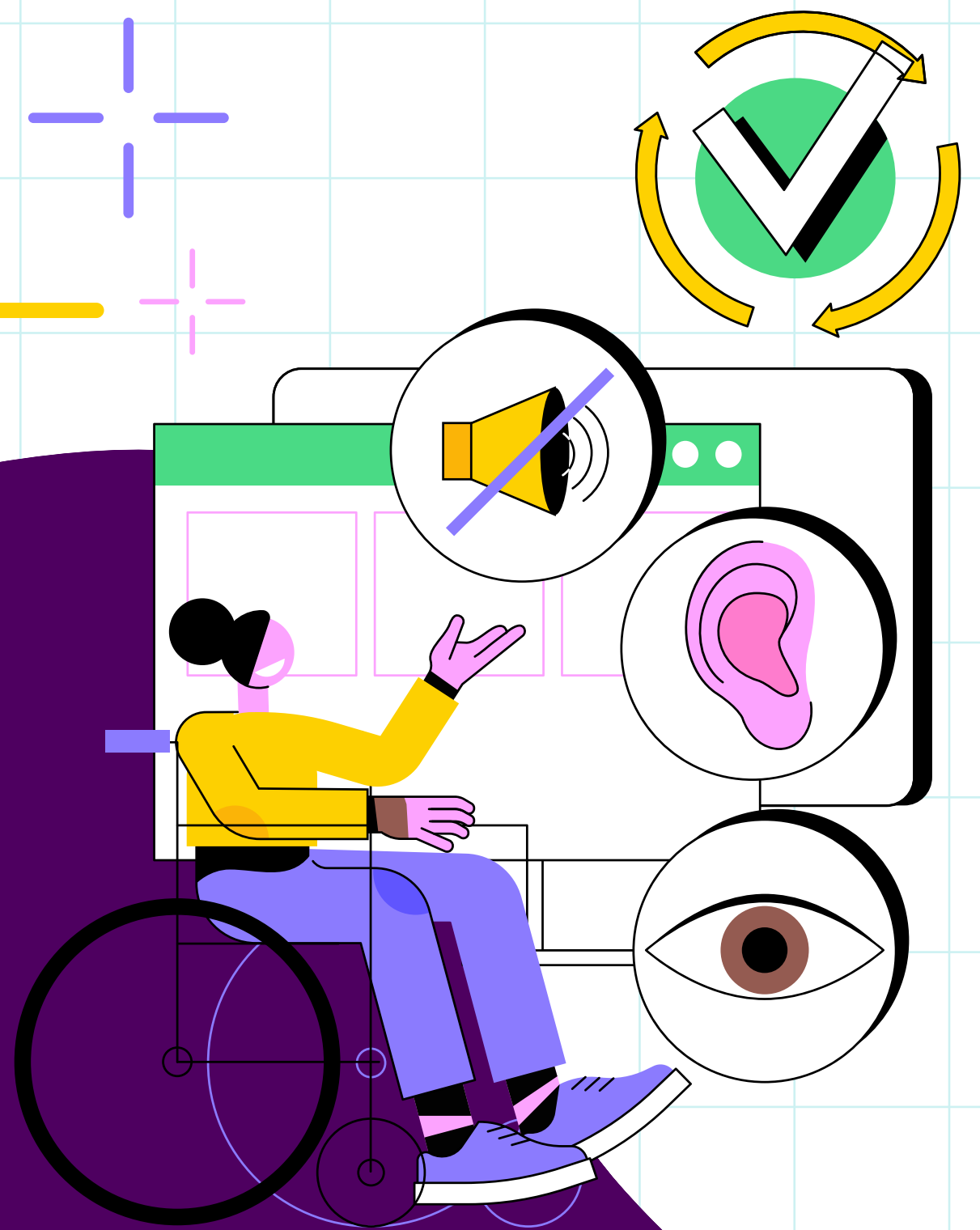
Resposta errada

Clique no botão para ver a resposta certa.



A correta é a...

- c)** Qualquer instrumento adaptado, como um lápis com um cabo curvado ou mais grosso, um teclado adaptado ou leitores de tela, é uma tecnologia assistiva. Elas podem ser um artefato rústico ou mesmo programas especiais de computador que visam à acessibilidade. **Seus serviços são aqueles que auxiliam diretamente uma pessoa com deficiência a selecionar, comprar ou usar algum recurso.**



PRÓXIMO DESAFIO »

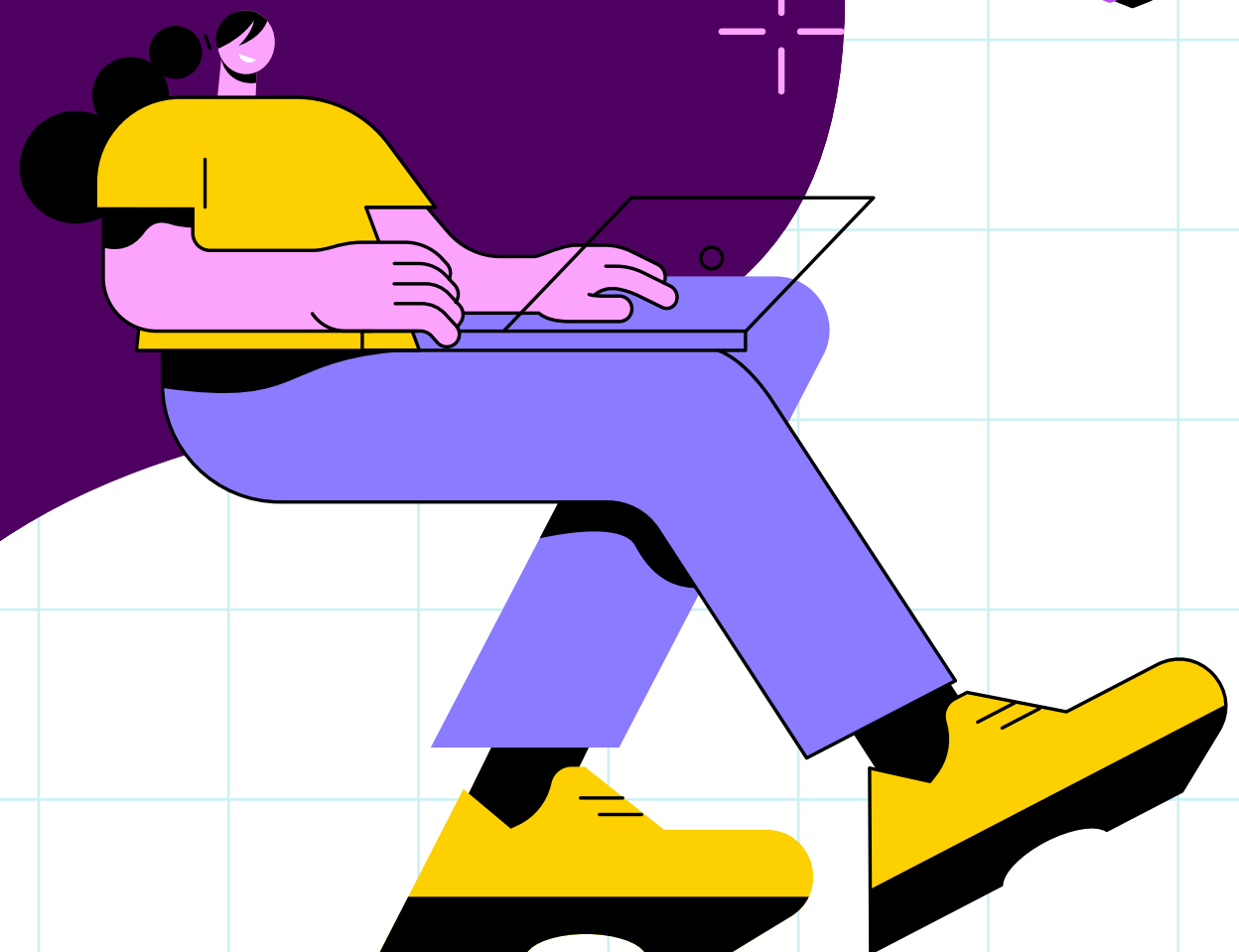
3.

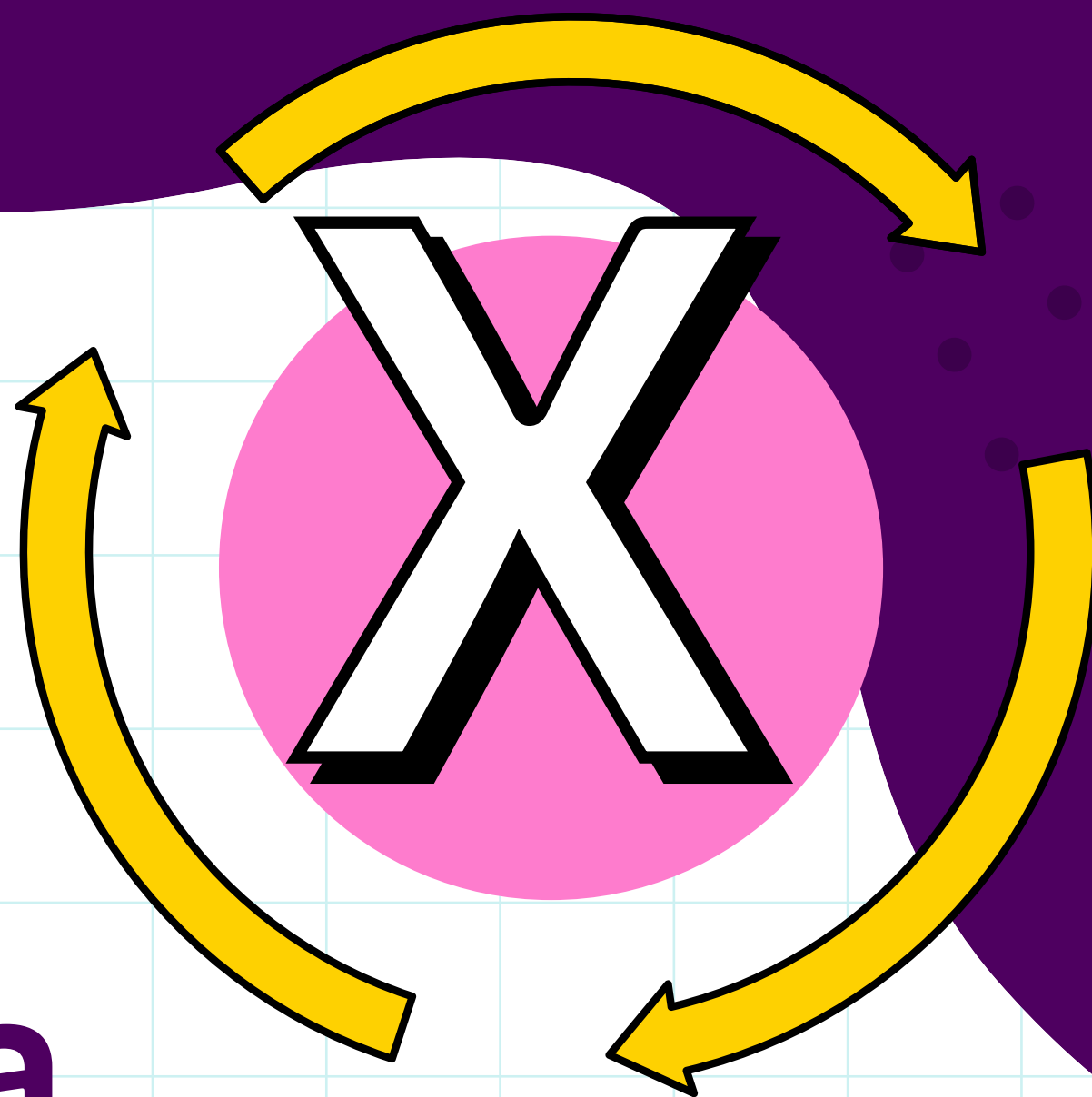
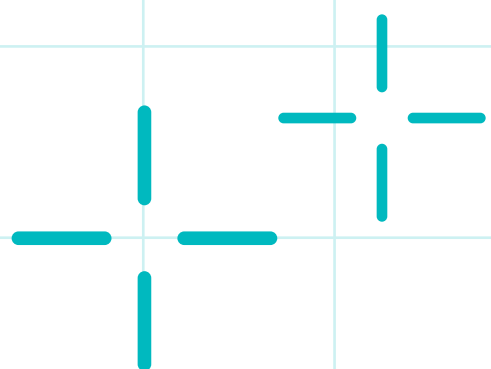
Pergunta

Tecnologias assistivas são desenvolvidas exclusivamente para pessoas com deficiência.

- a) Correto
- b) Incorreto
- c) Em partes...

Clique na resposta que acha que está certa.





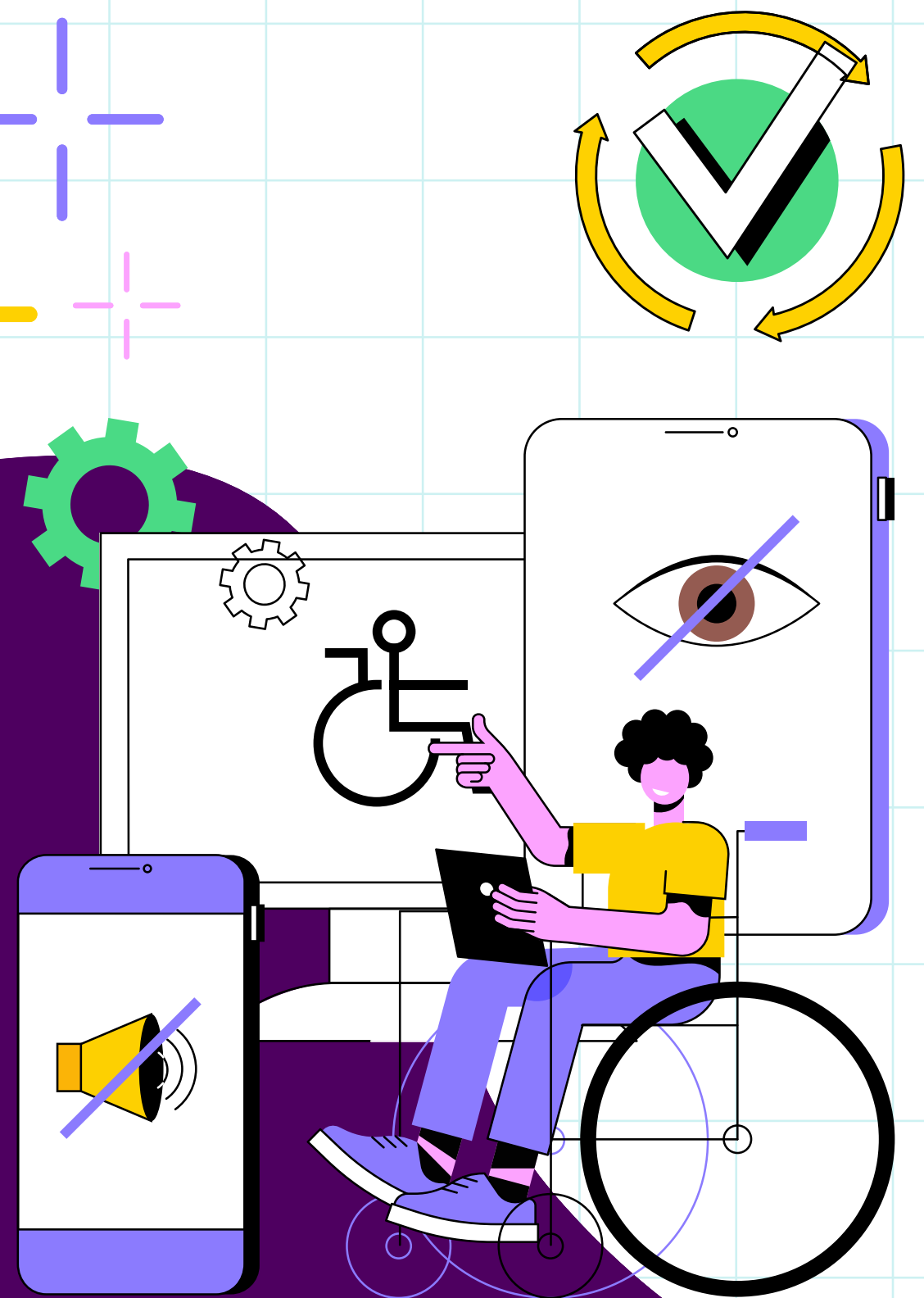
**Resposta
errada**

Clique no botão para ver
a resposta certa.



A correta é a...

- b)** As soluções em tecnologias assistivas vão além de beneficiar as pessoas com deficiência, já que permitem que outros grupos minorizados, como pessoas idosas, pessoas em fase de alfabetização, analfabetos, entre outros, tenham uma navegação acessível **graças à tecnologia que se adapta às necessidades de cada um.**



PRÓXIMO DESAFIO »

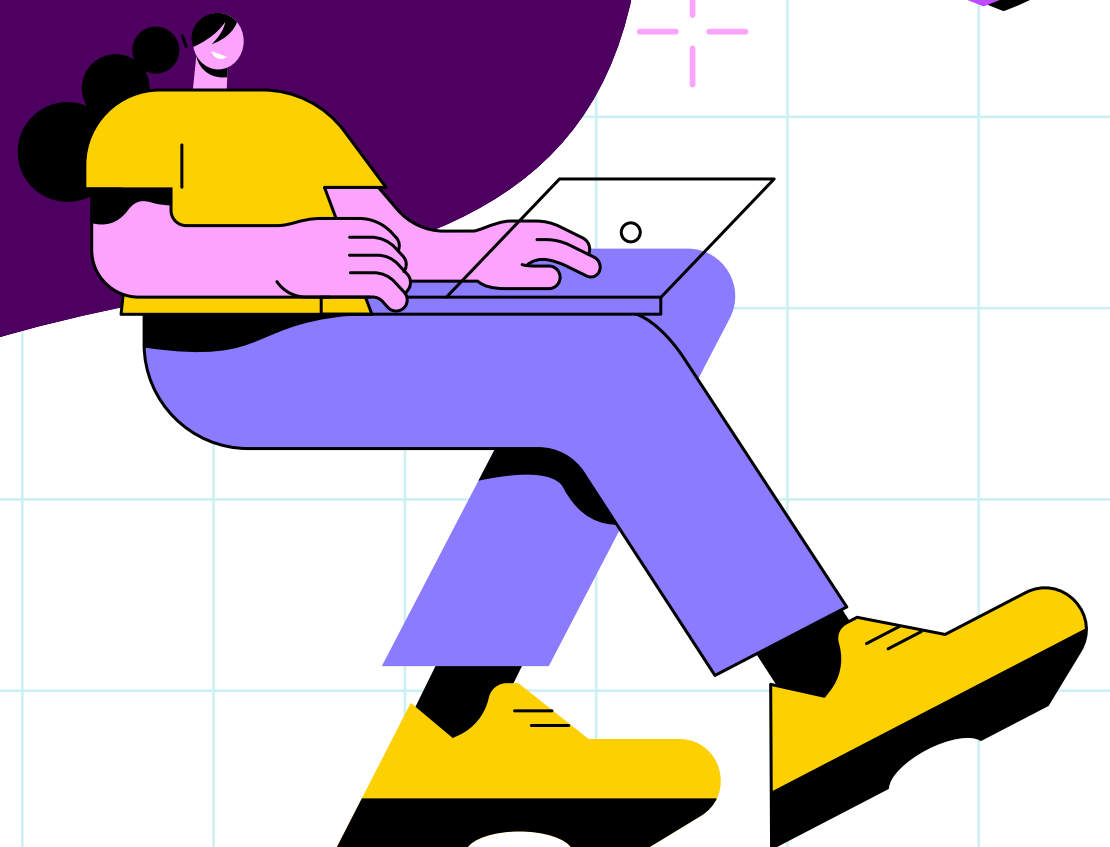
4.

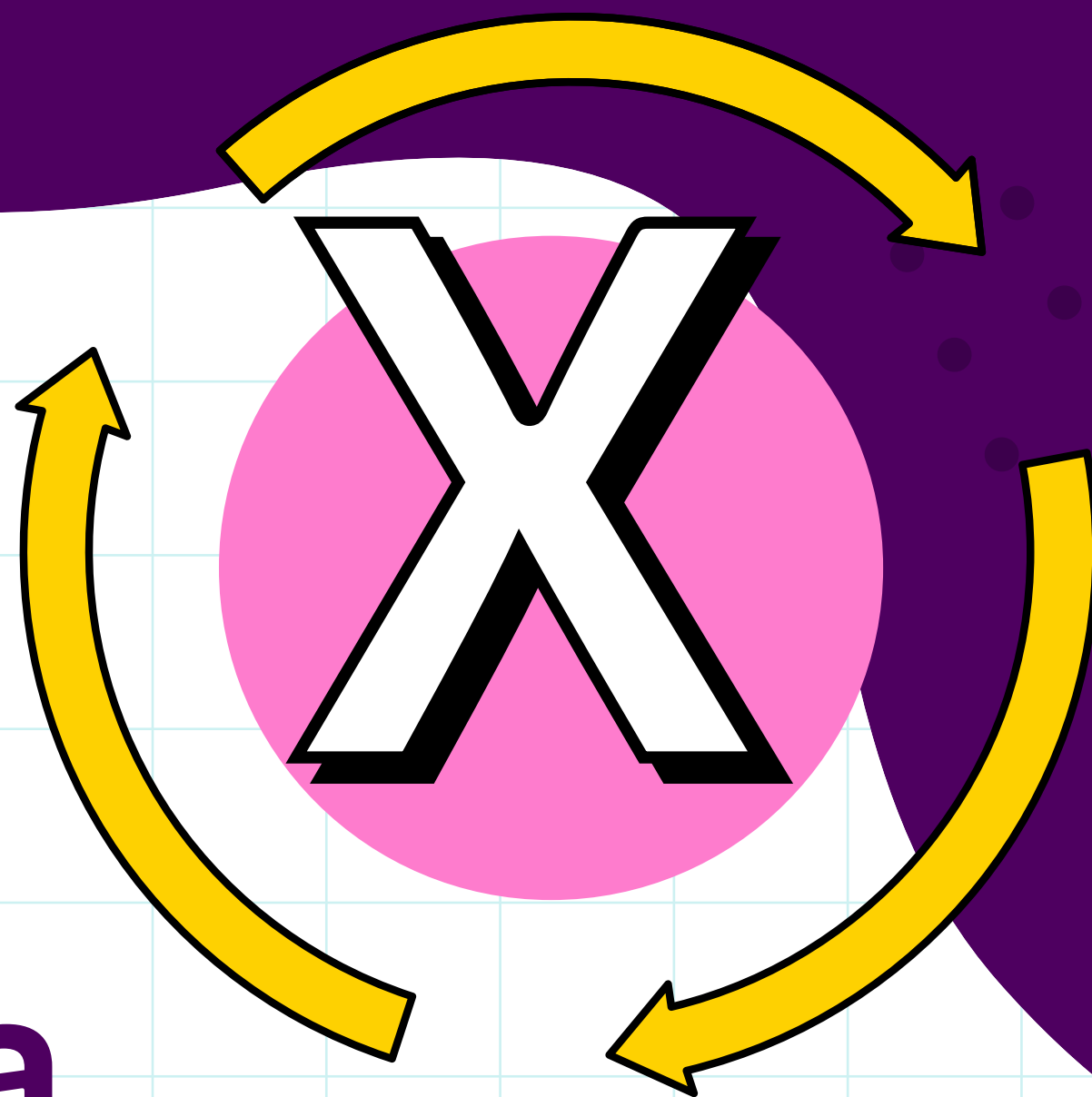
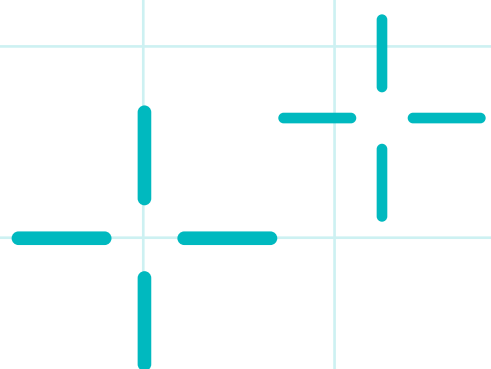
Pergunta

Entre as diferentes manifestações da epilepsia, uma das mais comuns é a epilepsia fotossensível – uma condição em que as convulsões são desencadeadas por luzes intermitentes ou padrões contrastantes de luz e escuridão. Nesse cenário, o controle de luzes de telas dos dispositivos eletrônicos é o melhor recurso para melhorar a qualidade de vida das pessoas que sofrem convulsões foto-epilépticas.

- a) Correto
- b) Incorreto
- c) Em partes...

Clique na resposta que acha que está certa.





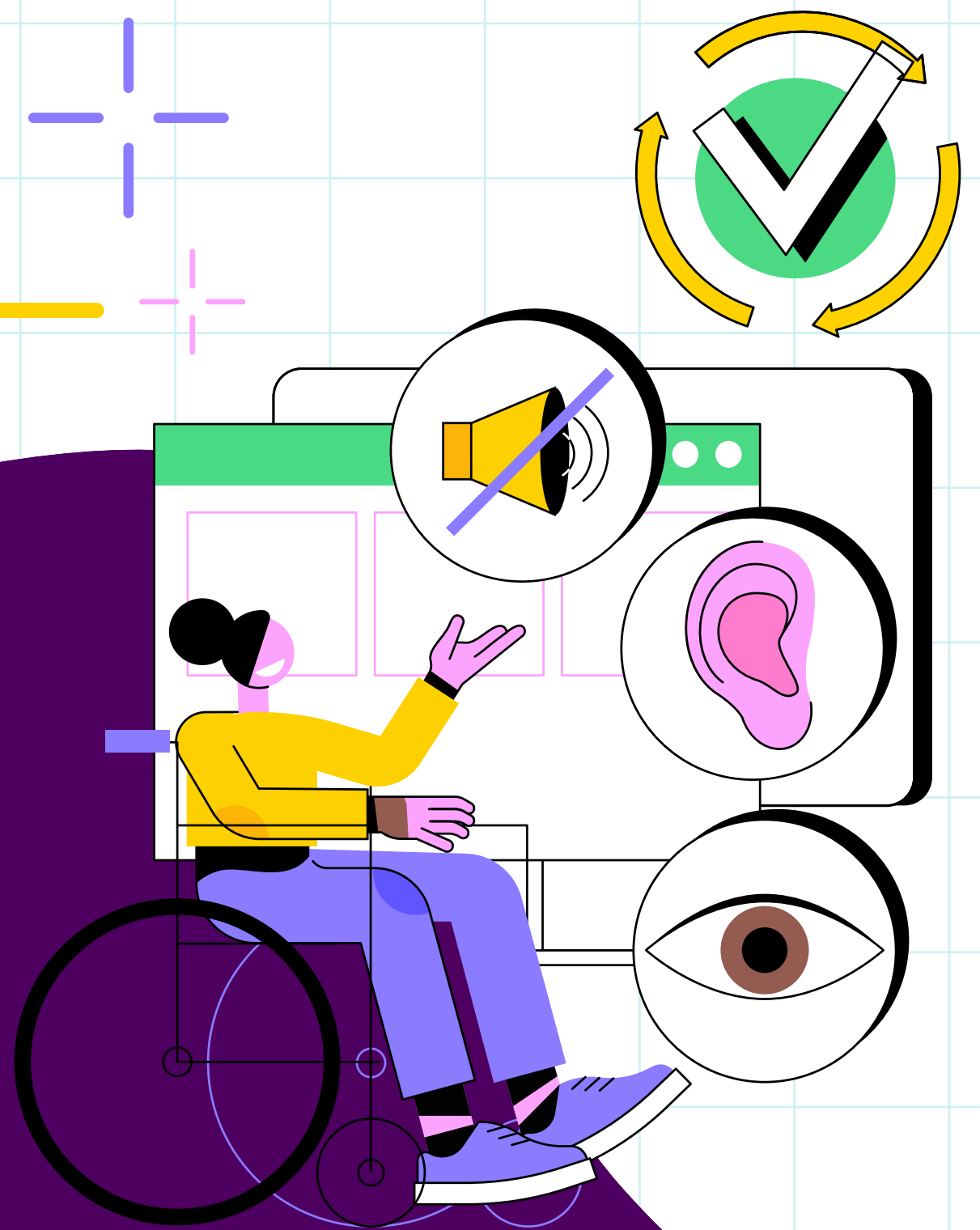
Resposta errada

Clique no botão para ver a resposta certa.



A correta é a...

- b)** Os recursos mais adequados para proteger as pessoas suscetíveis à epilepsia fotossensível são as chamadas Blinks Blocking – tecnologias que eliminam quaisquer gráficos, marcadores de notícias, letreiros, galerias, reproduções automáticas ou outras animações que possam distrair ou causar uma convulsão foto-epiléptica.



PRÓXIMO DESAFIO »

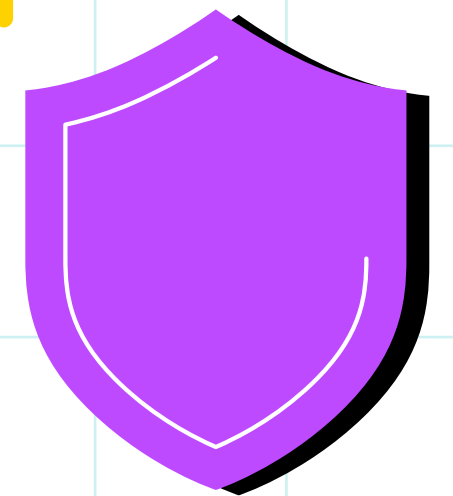
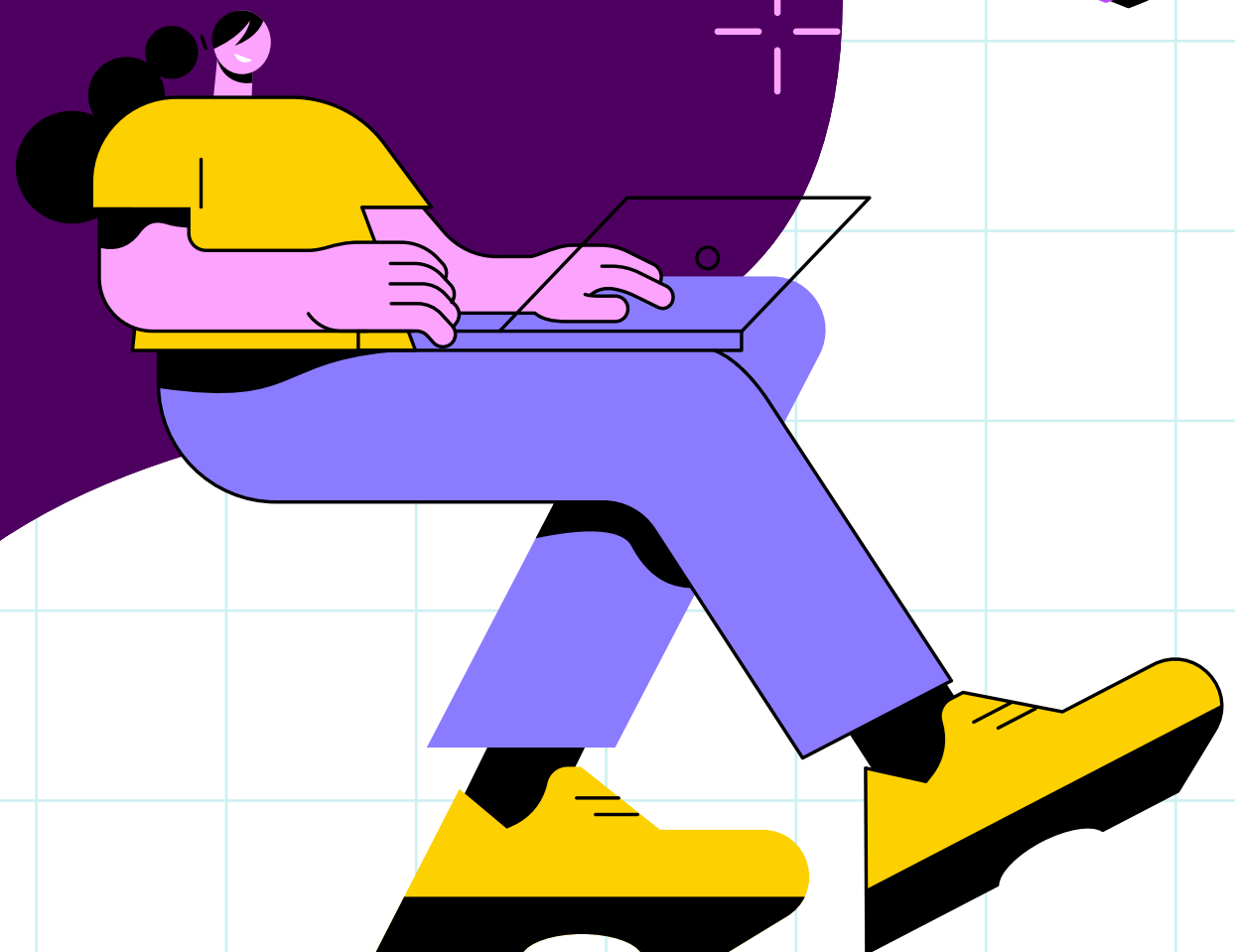
5.

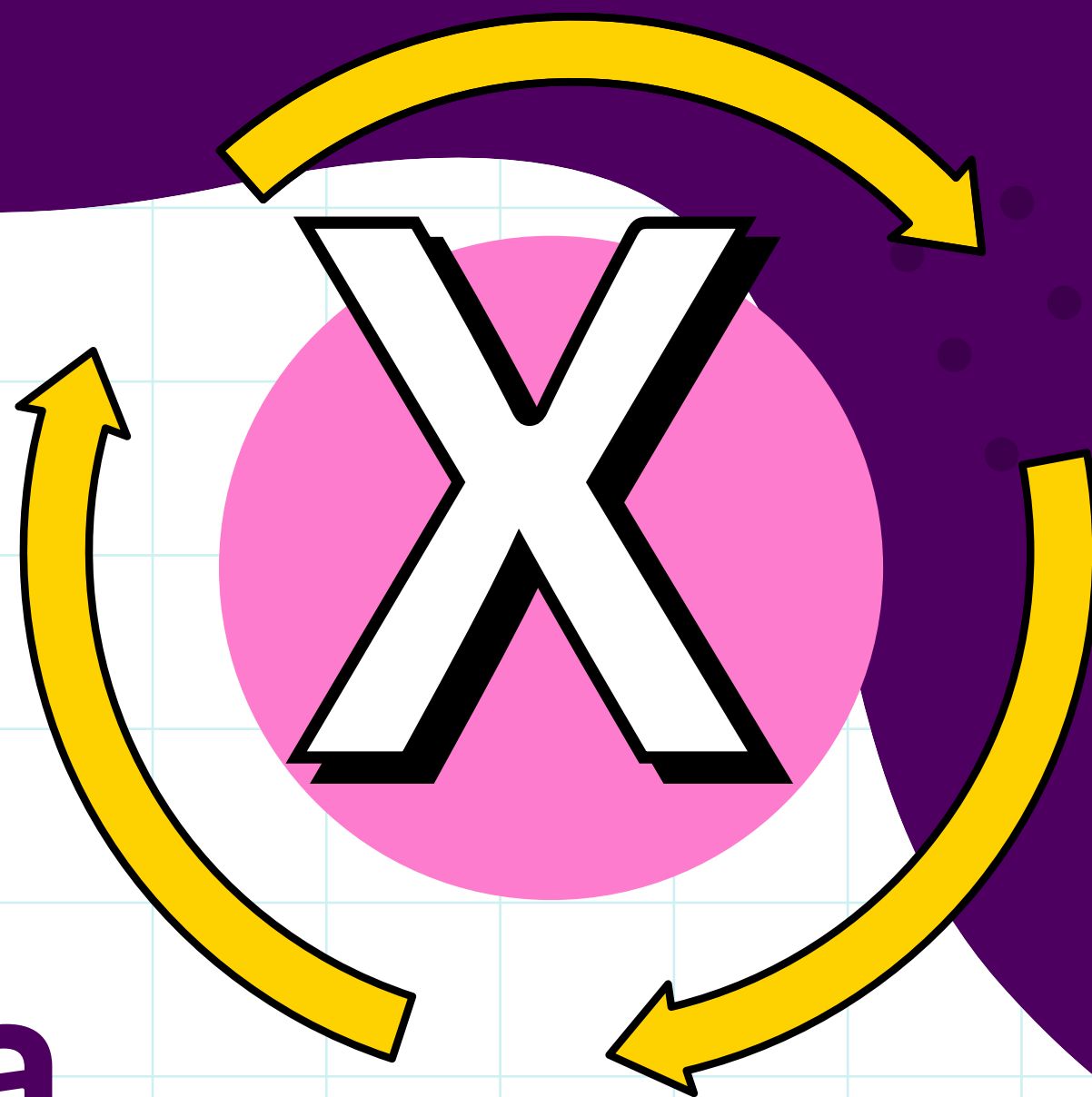
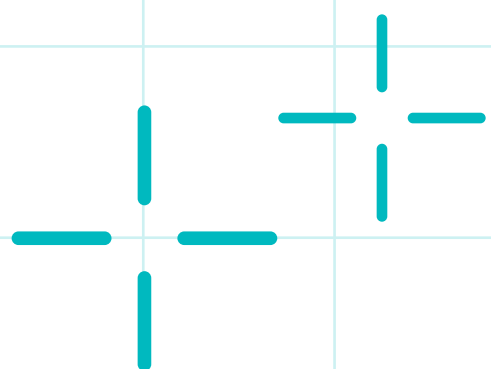
Pergunta

De acordo com o IBGE (Instituto Brasileiro de Geografia e Estatística), cerca de 6% da população possui algum tipo de deficiência. Enquanto isso, o número de sites considerados acessíveis a todo cidadão no Brasil é de:

- a) Cerca de 40%
- b) Cerca de 10%
- c) Menos de 1%

Clique na resposta que acha que está certa.





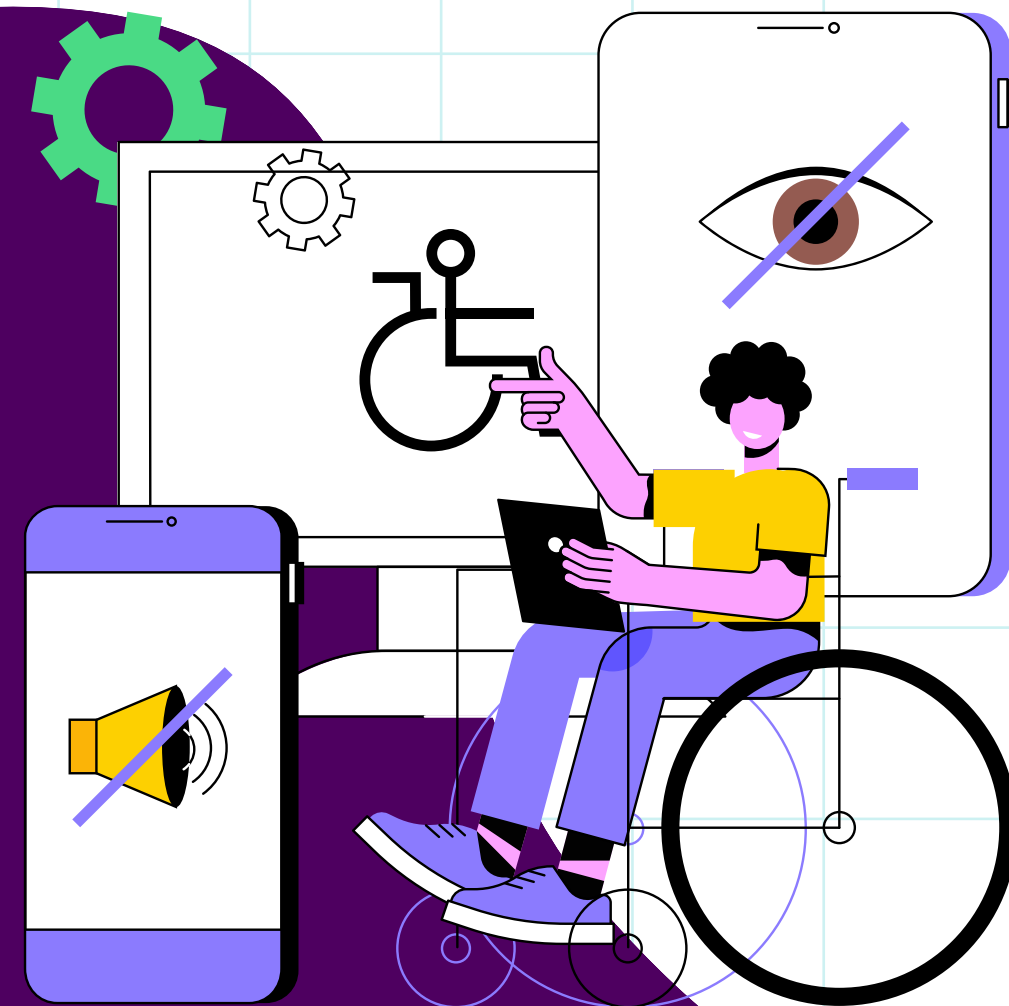
Resposta errada

Clique no botão para ver a resposta certa.



A correta é a...

- c) De acordo com a última edição da pesquisa Acessibilidade da Web Brasileira, em parceria com o Movimento Web para Todos, apenas 0,89% dos sites atualmente no ar podem ser considerados acessíveis a todo cidadão. O levantamento verificou 21 milhões de páginas no país e 99,54% apresentaram alguma falha de acessibilidade em parte dos testes aplicados. **Esse dado é alarmante – e se fôssemos reduzir a pesquisa de sites acessíveis para uma deficiência específica, esses números seriam ainda piores.**



PRÓXIMO DESAFIO »

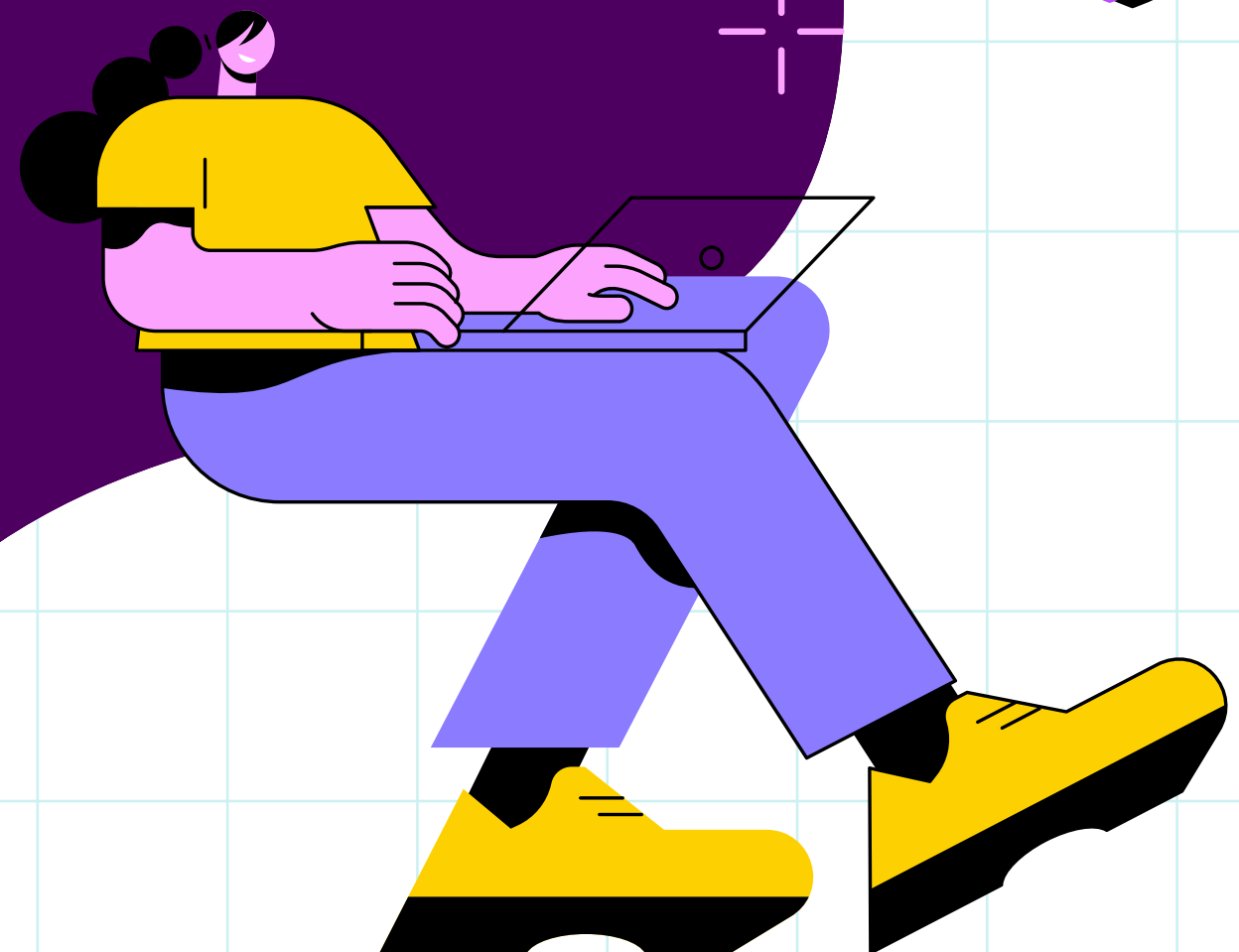
6.

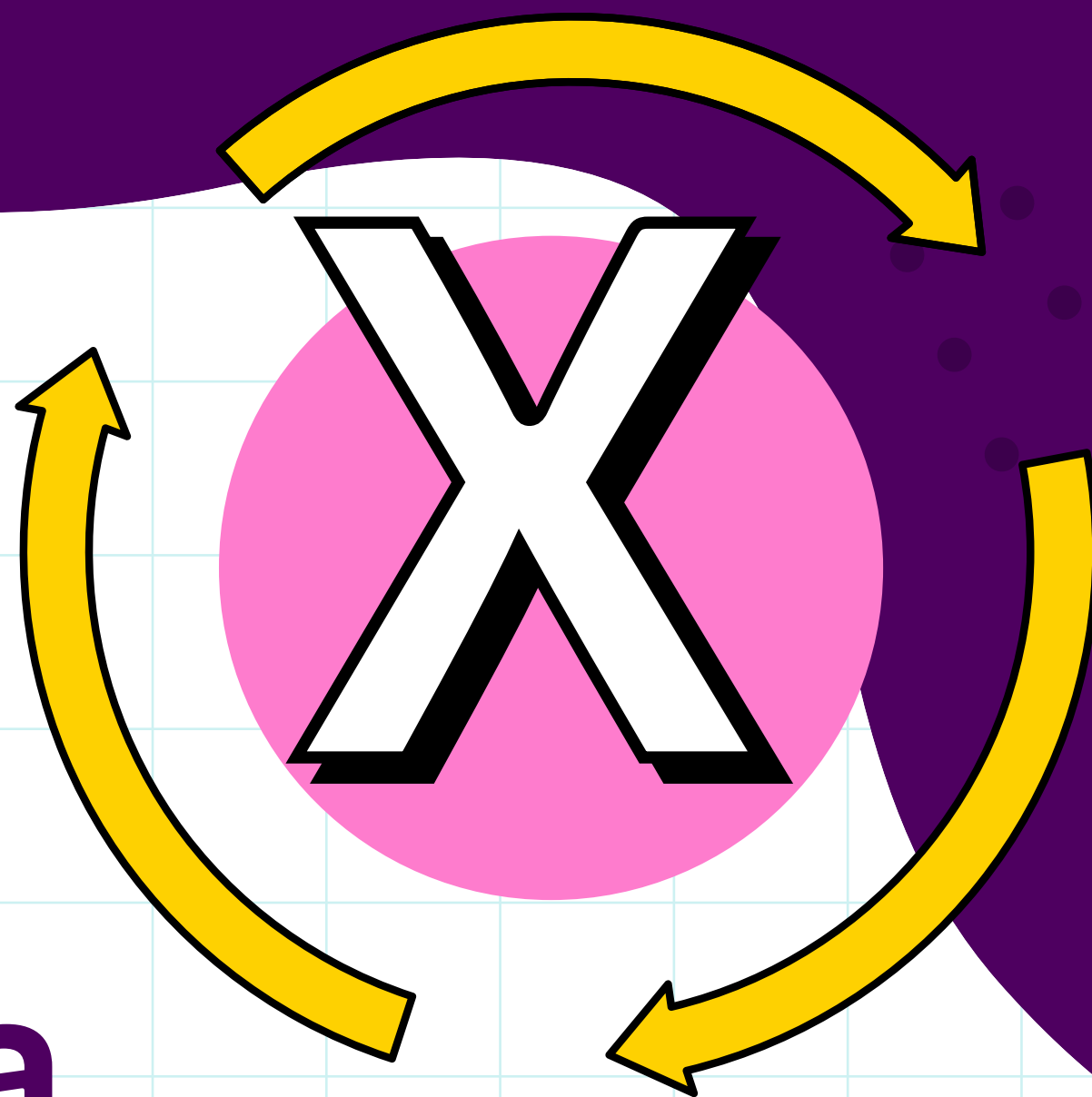
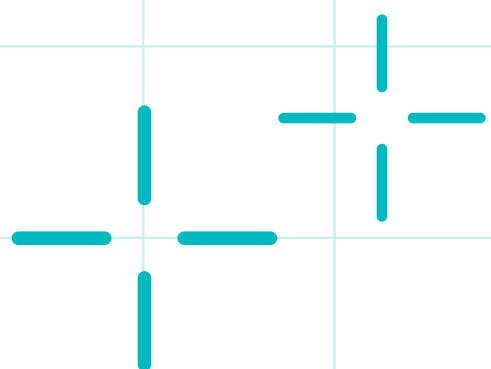
Pergunta

O chamado Design Universal é a solução mais eficaz para atender às necessidades das pessoas com deficiência, já que o conceito se baseia na adoção de processos de criação de produtos físicos e digitais capazes de atender a todos.

- a) Correto
- b) Incorreto
- c) Em partes...

Clique na resposta que acha que está certa.





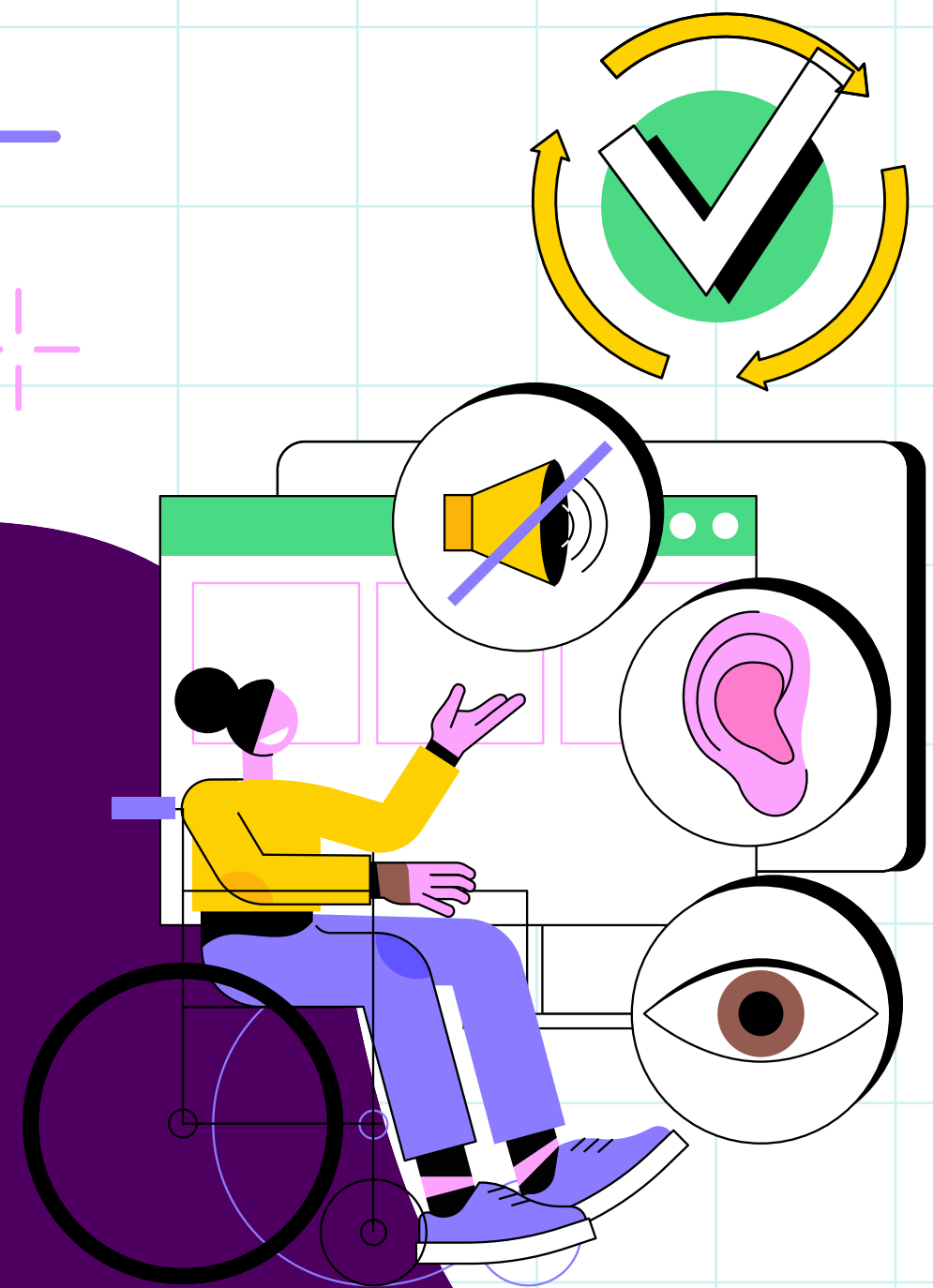
Resposta errada

Clique no botão para ver a resposta certa.



A correta é a...

- b)** Ainda que o Design Universal sustente a ideia de projetar produtos, serviços, ambientes e interfaces que possam ser usadas pelo maior número de pessoas possível, ele exclui muita gente, afinal, **o tamanho único jamais será uma ótima solução**. Por isso, à medida que os designers de interface perceberam que o Design Universal não atendia às necessidades de todos os usuários, a abordagem para incluir pessoas passou a mudar – começaram a pensar no conceito de design inclusivo, que se concentra em encontrar soluções para atender a diferentes necessidades.



PRÓXIMO DESAFIO »

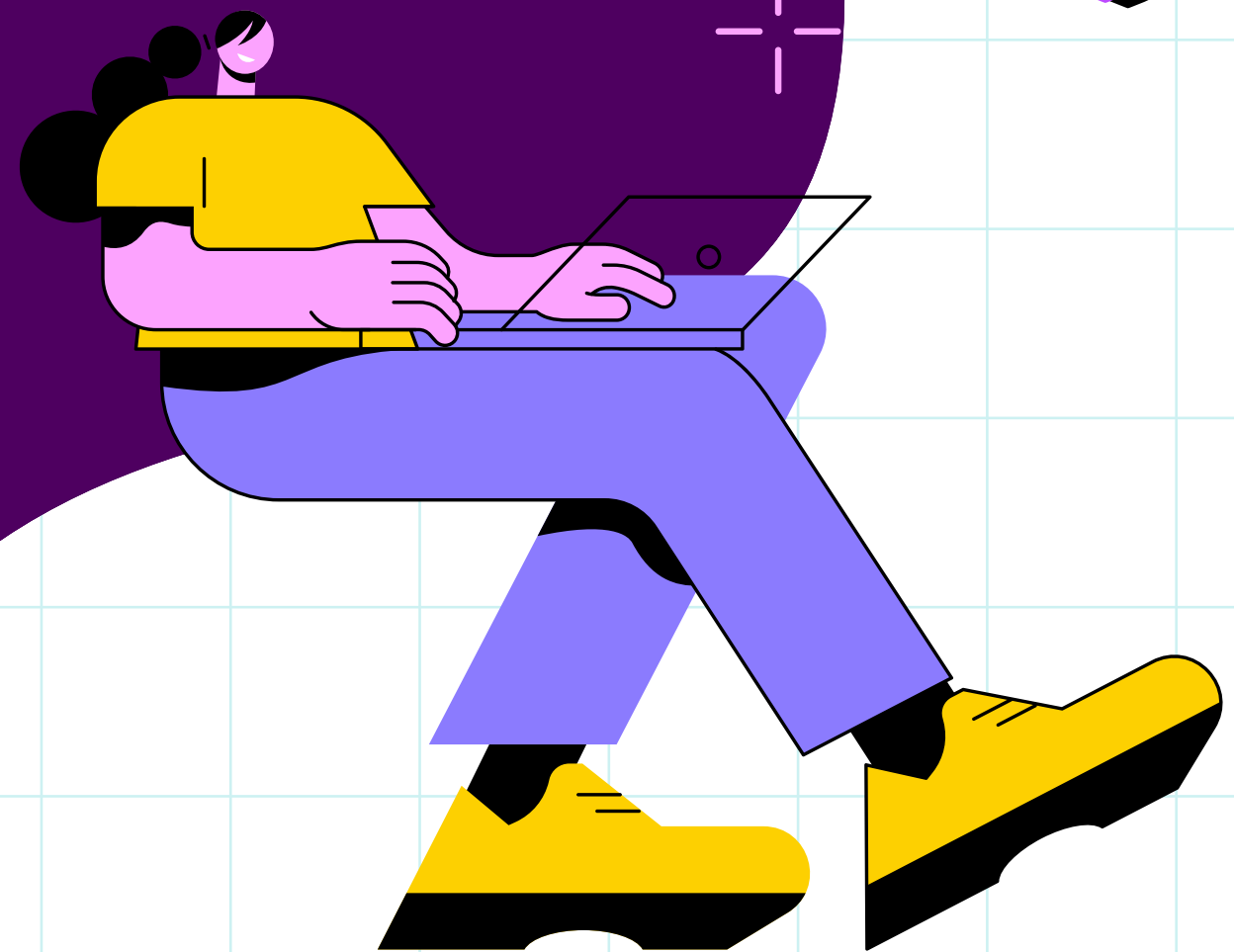
7.

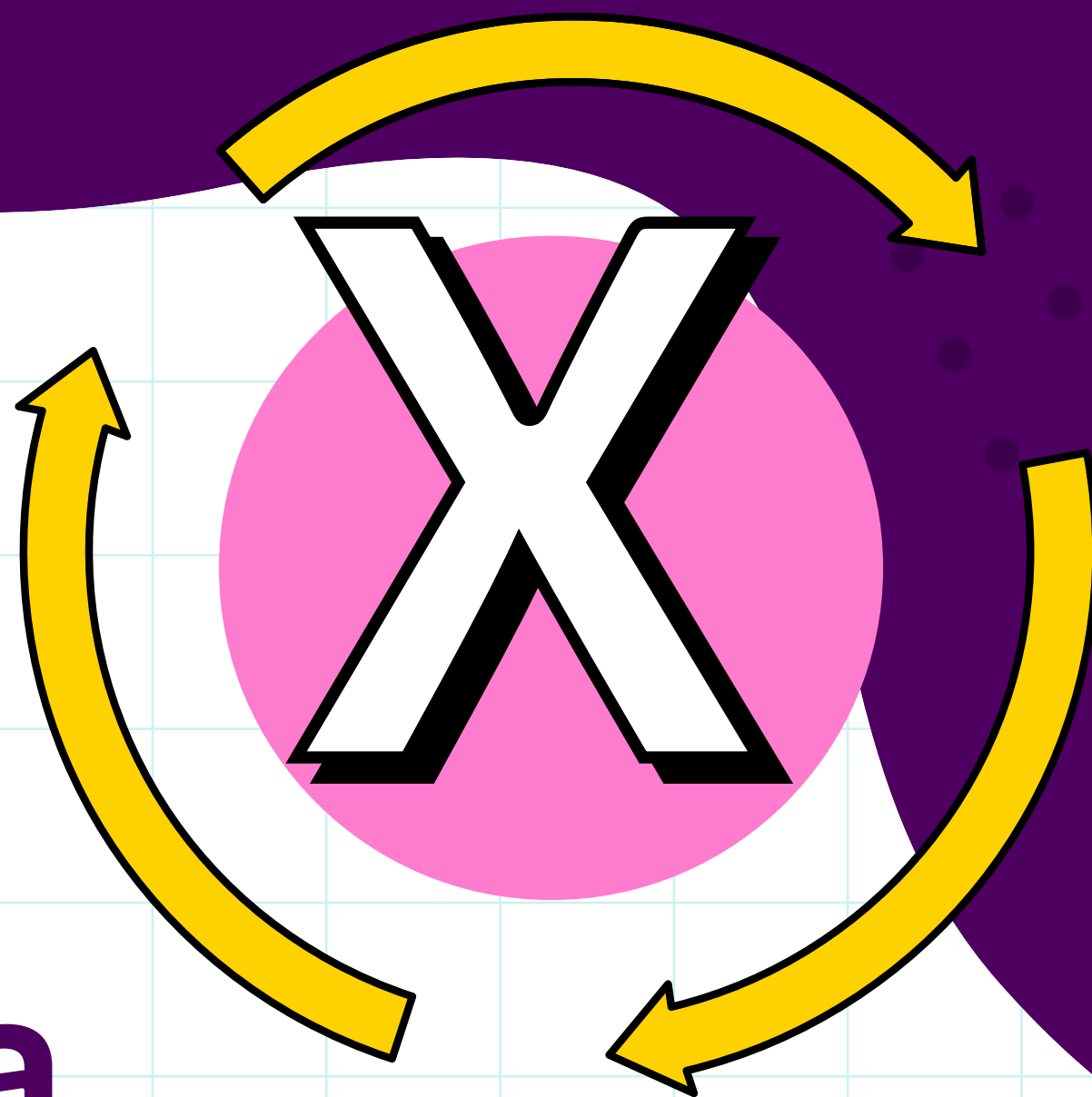
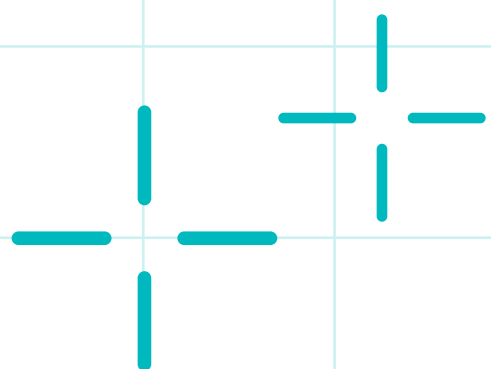
Pergunta

Entende-se como Design Responsivo a responsabilidade dos times desenvolvedores pela aplicação dos conceitos de acessibilidade em todas as etapas do processo de desenvolvimento de produtos digitais.

- a) Correto
- b) Incorreto
- c) Em partes...

Clique na resposta que acha que está certa.





Resposta errada

Clique no botão para ver
a resposta certa.

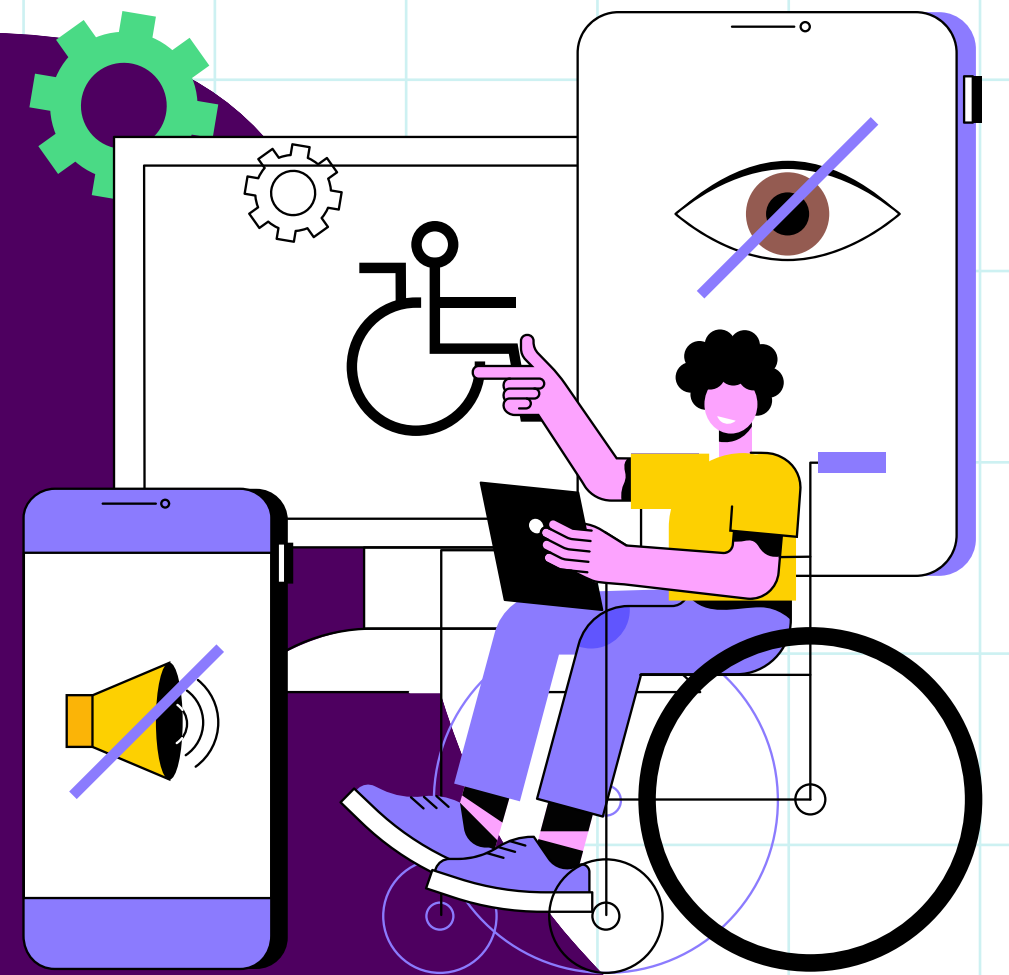


A correta é a...

b) Design responsivo é a capacidade de um layout se adaptar a qualquer tipo de tela e método de interação.

A abordagem surgiu em 2010, quando o desktop deixou de ser a fonte principal de conexão à internet – com a popularização de smartphones e outros dispositivos móveis, times de design passaram a ter que adaptar seus projetos para diferentes dimensões para que o conteúdo de um site se adapte automaticamente à tela em que ele será exibido.

Dessa forma, o layout fica mais fluido e agradável, impactando diretamente na usabilidade da aplicação.



PRÓXIMO DESAFIO »

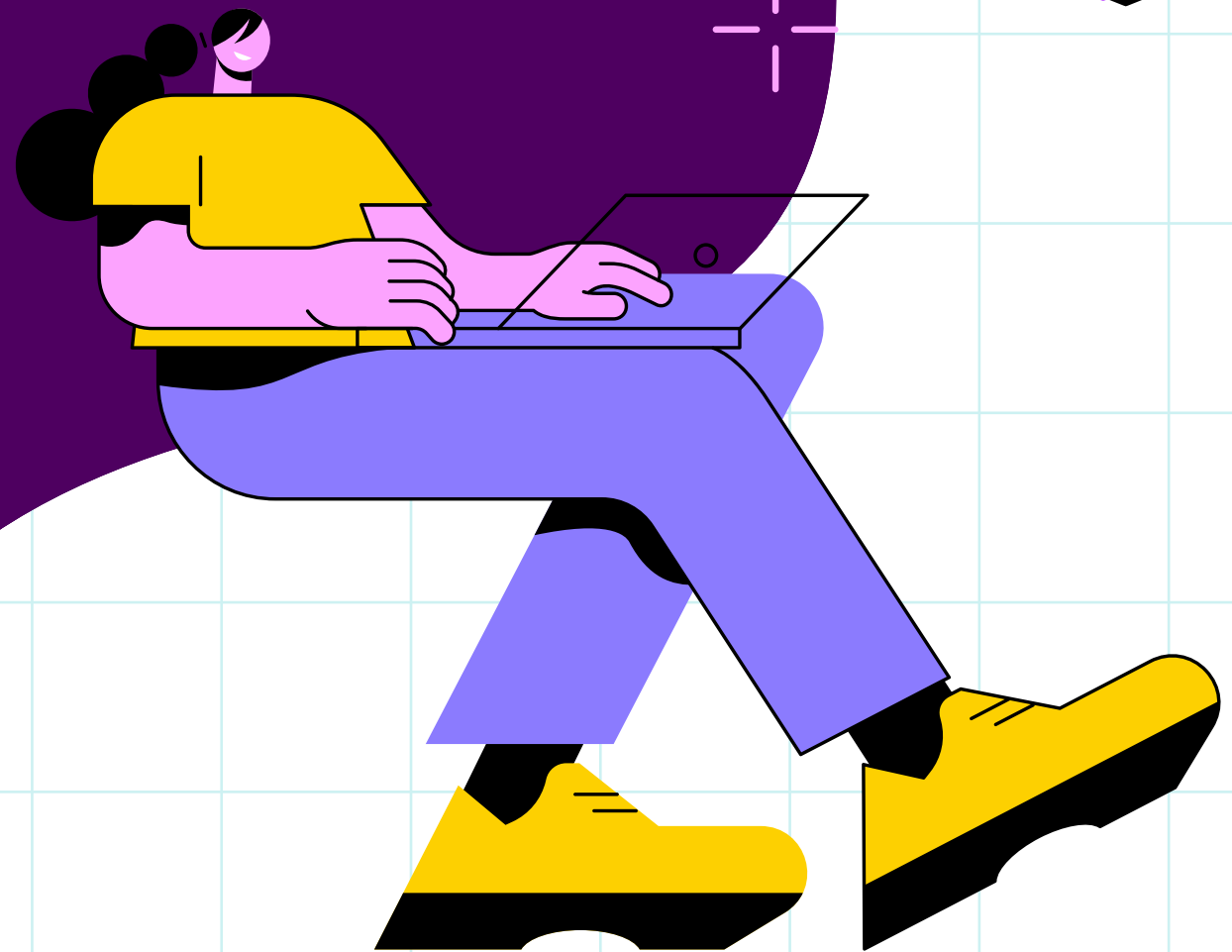
8.

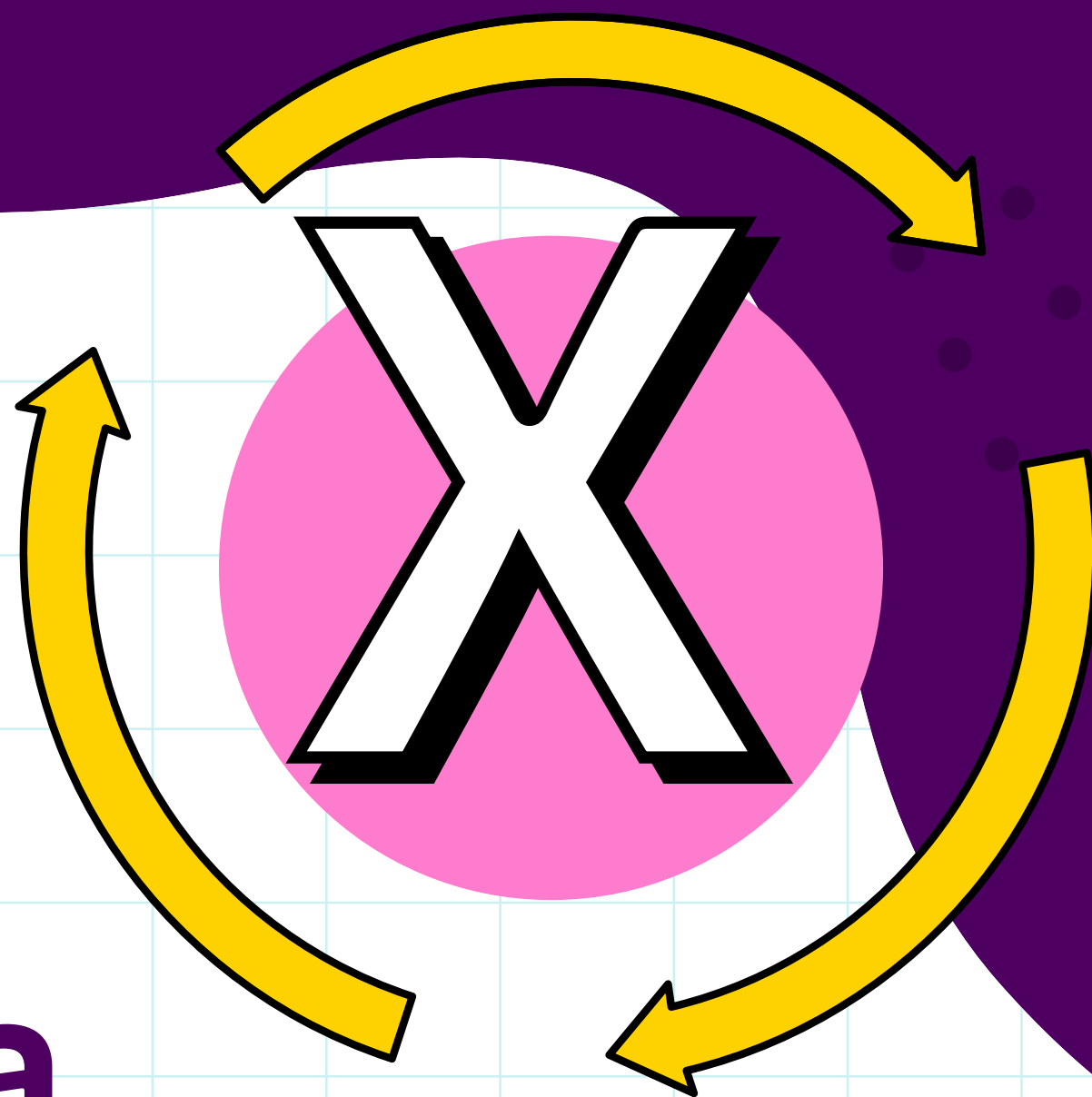
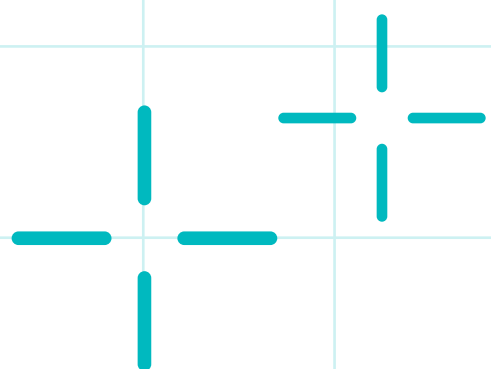
Pergunta

A audiodescrição compreende a descrição de imagens por meio de áudio.

- a) Correto
- b) Incorreto
- c) Em partes...

Clique na resposta que acha que está certa.





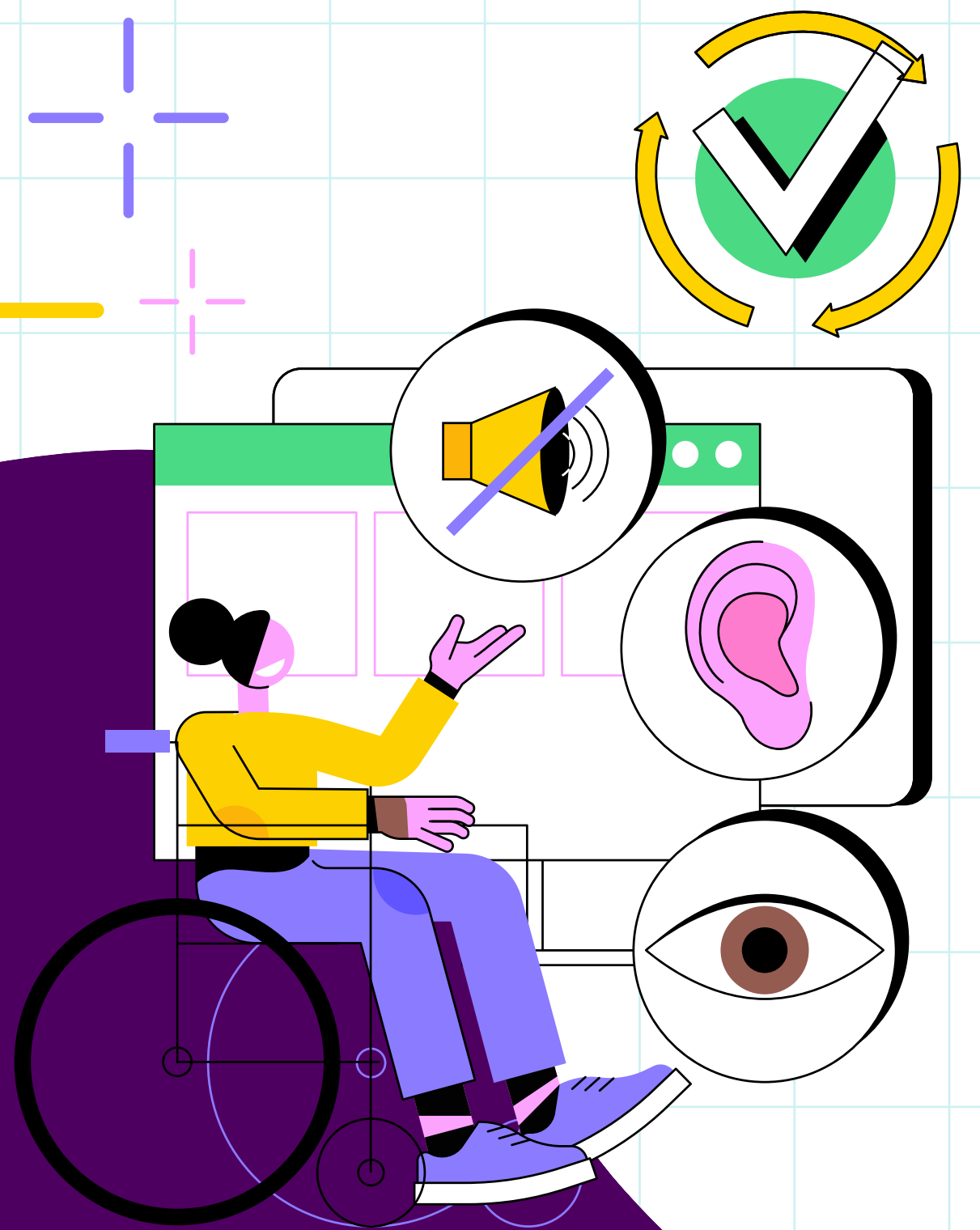
Resposta errada

Clique no botão para ver a resposta certa.



A correta é a...

- a) O recurso faz com que conteúdos em imagens tornem-se acessíveis para pessoas com deficiência visual e para indivíduos com transtornos mentais que podem enfrentar dificuldades com a leitura de símbolos.



PRÓXIMO DESAFIO »

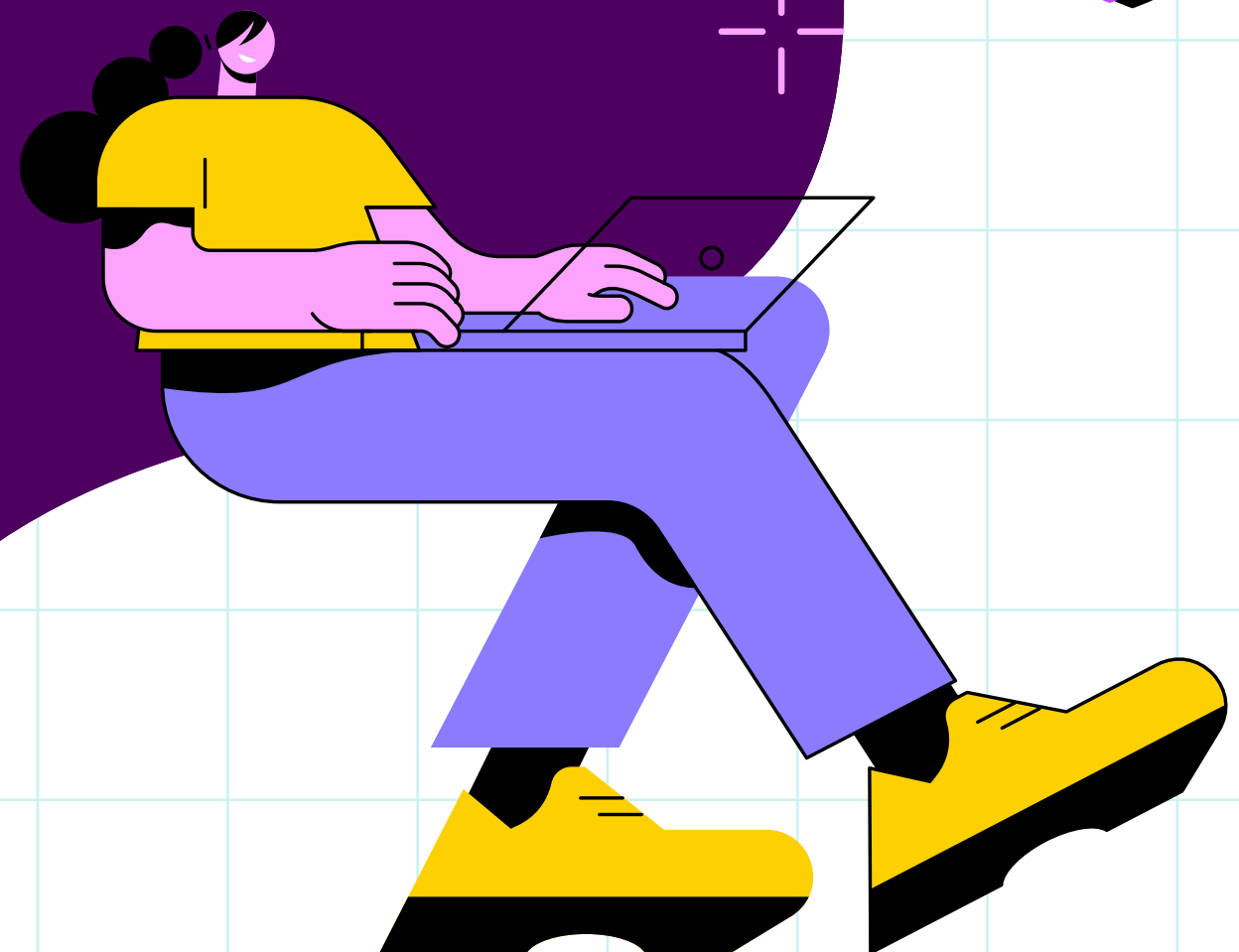
9.

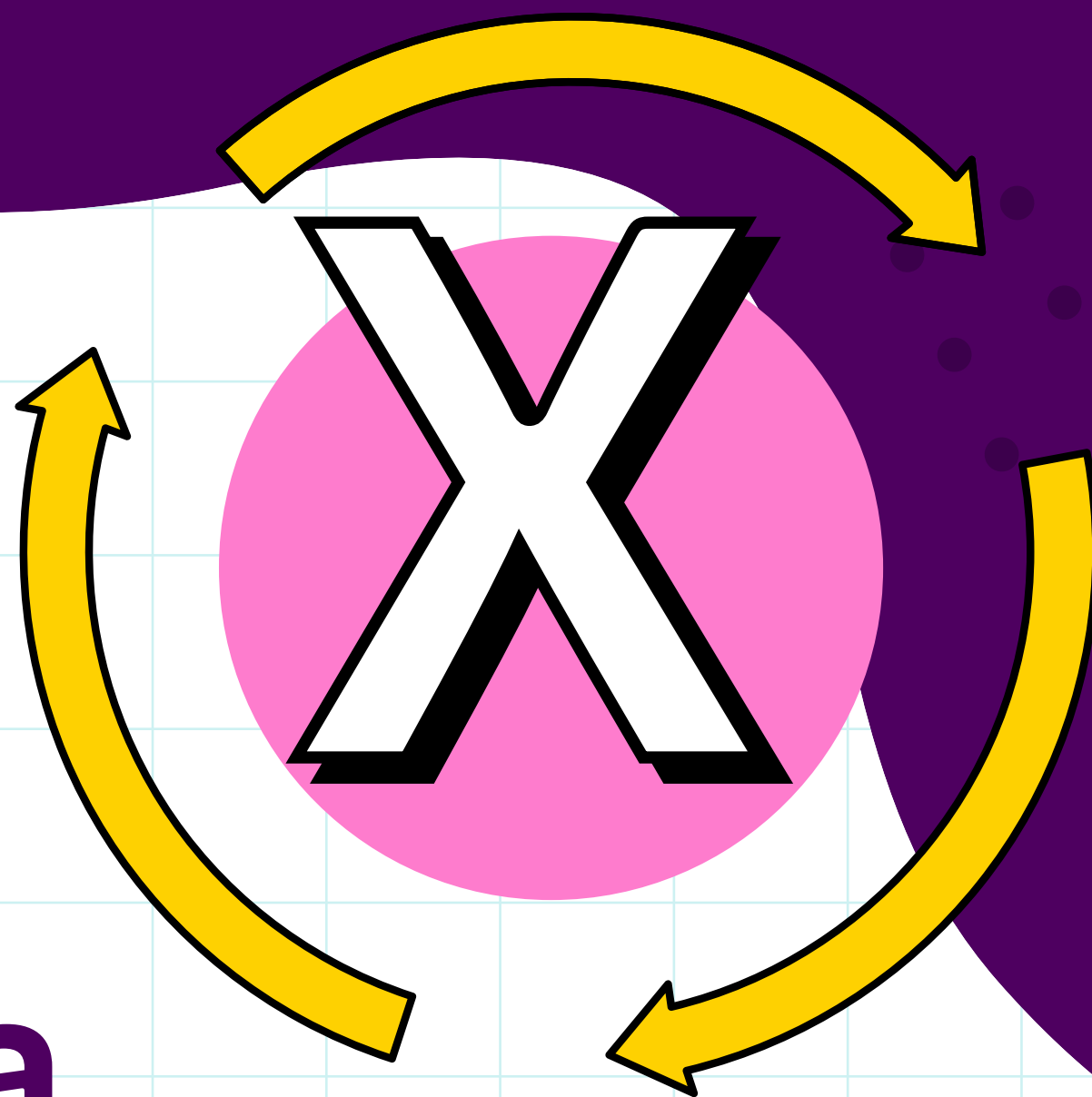
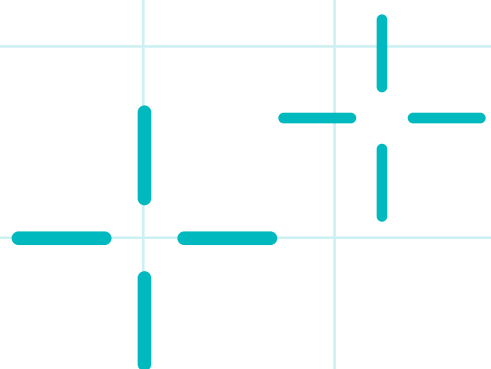
Pergunta

Orienta-se que audiodescrições tragam falas mais aceleradas e que o conteúdo descreva eventuais textos aplicados às imagens.

- a) Correto
- b) Incorreto
- c) Em partes...

Clique na resposta que acha que está certa.





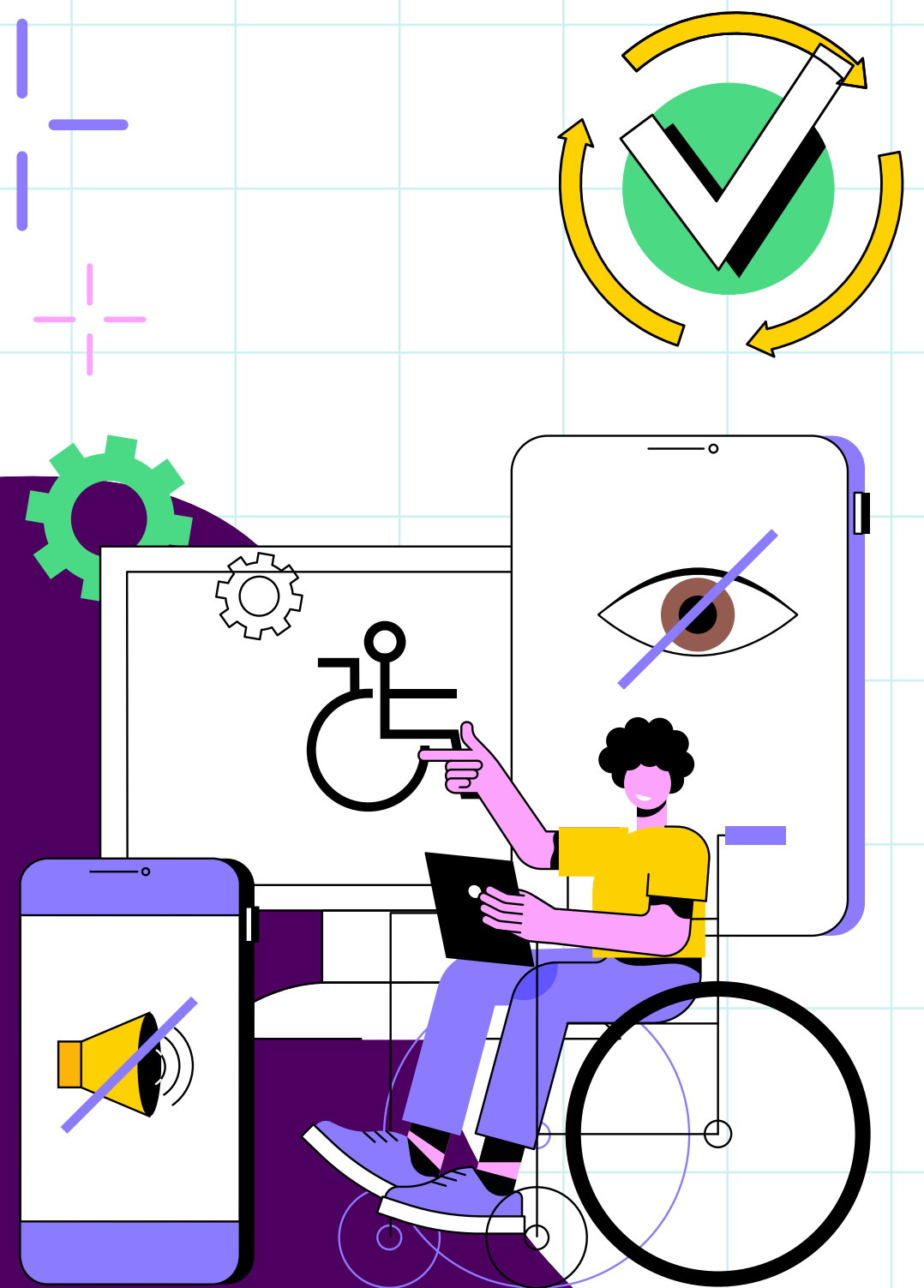
Resposta errada

Clique no botão para ver a resposta certa.



A correta é a...

- b)** Para conteúdo de áudio, a orientação é que seja utilizada fala mais lenta, evitando várias falas ao mesmo tempo, e deve-se evitar textos sobrepostos às imagens, com cores de pouco contraste ou letras de formato muito poluído.



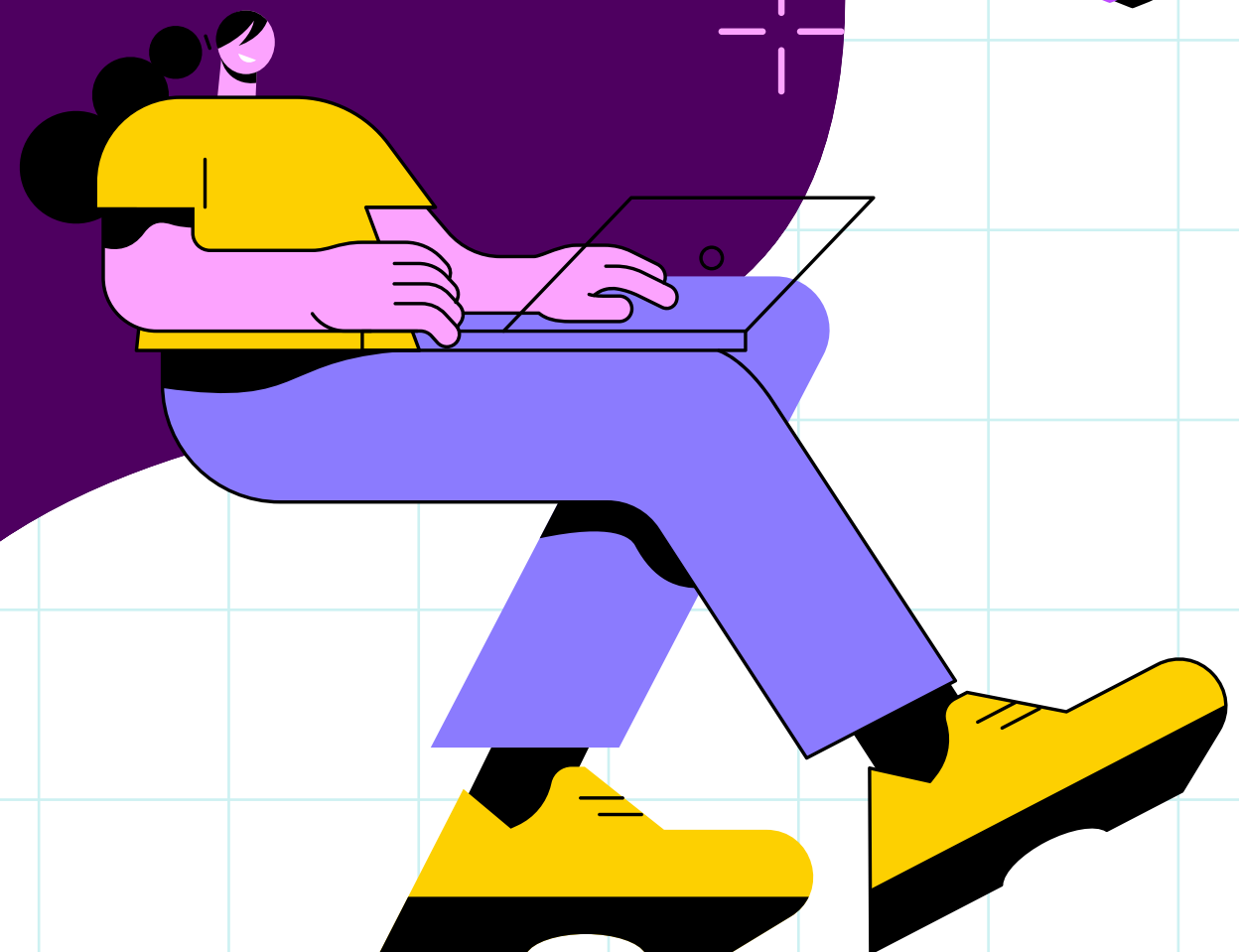
PRÓXIMO DESAFIO »

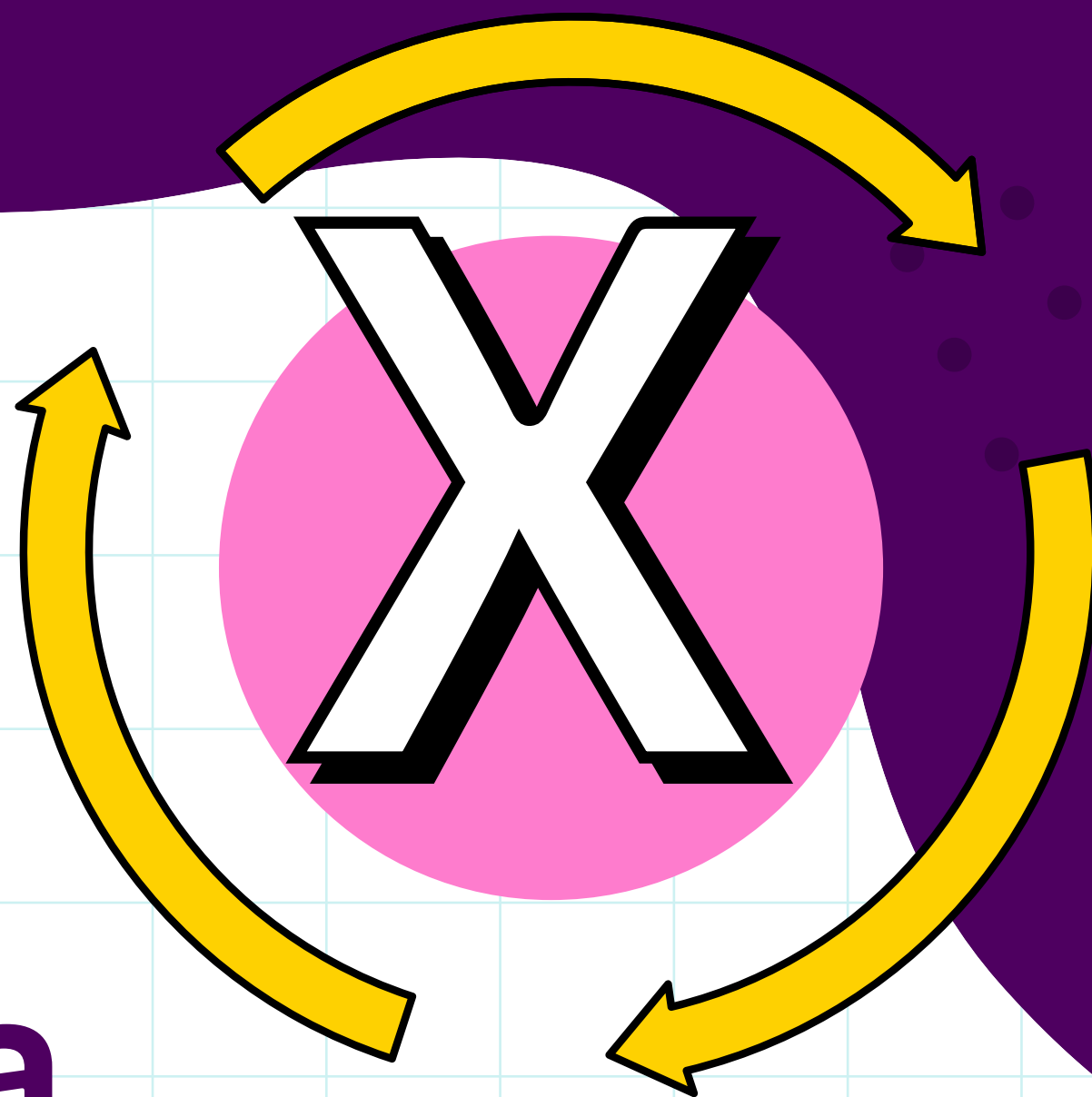
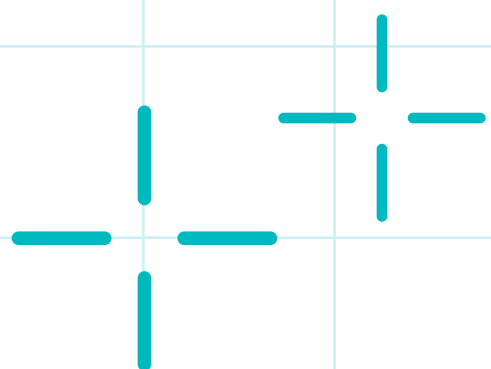
10. Pergunta

Acessibilidade programática são as normas, regimentos e leis que dizem respeito aos direitos das pessoas com deficiência.

- a) Correto
- b) Incorreto
- c) Em partes...

Clique na resposta que acha que está certa.





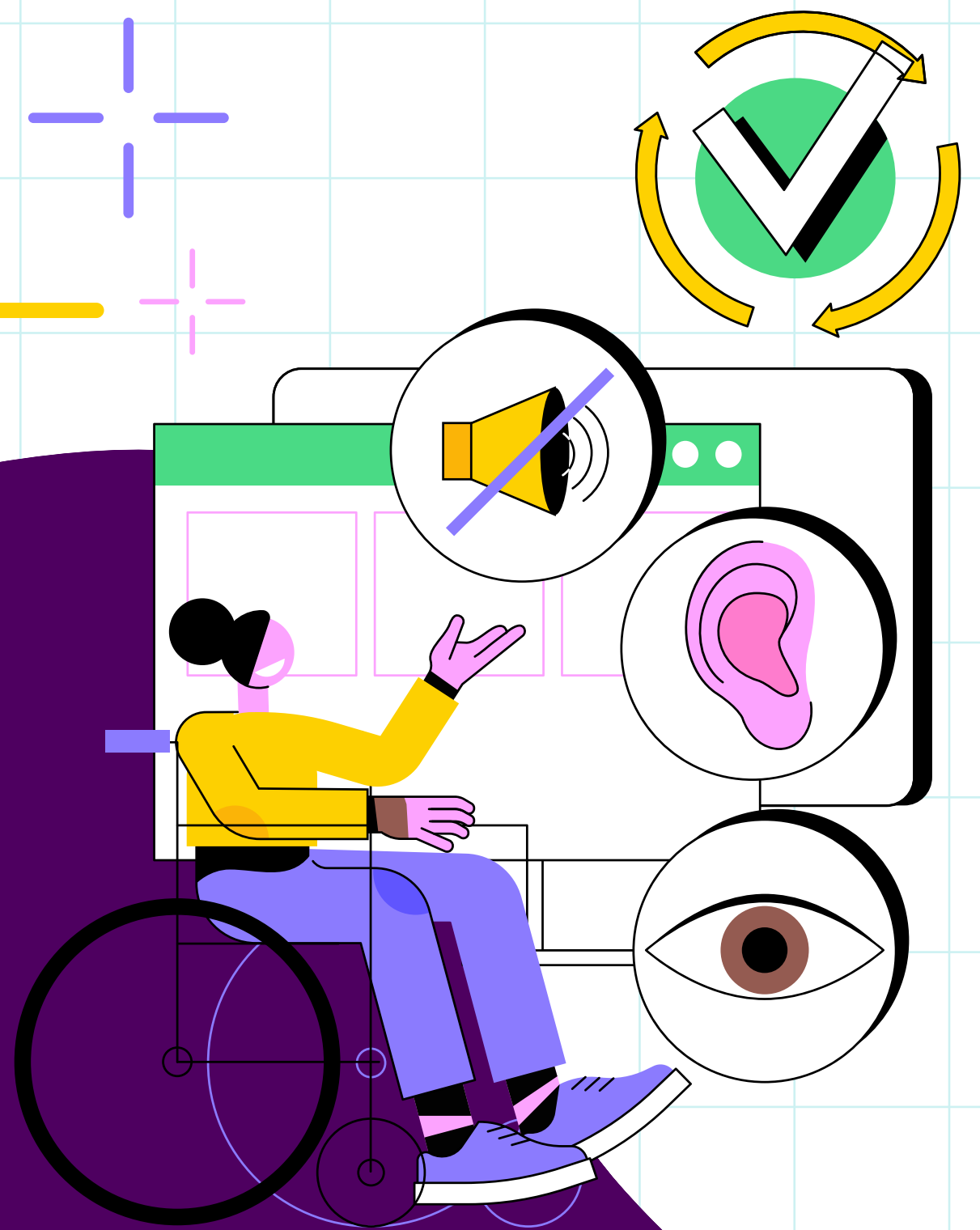
Resposta errada

Clique no botão para ver a resposta certa.



A correta é a...

- a)** A Convenção sobre os Direitos da Pessoa com Deficiência e a Lei Brasileira de Inclusão (nº 13.146/2015) são alguns exemplos de acessibilidade programática – está justamente ligada à sensibilização, conscientização e aplicação de normas, decretos, regulamentações, leis e políticas públicas que respeitam as necessidades das pessoas com deficiência no mundo físico e virtual.



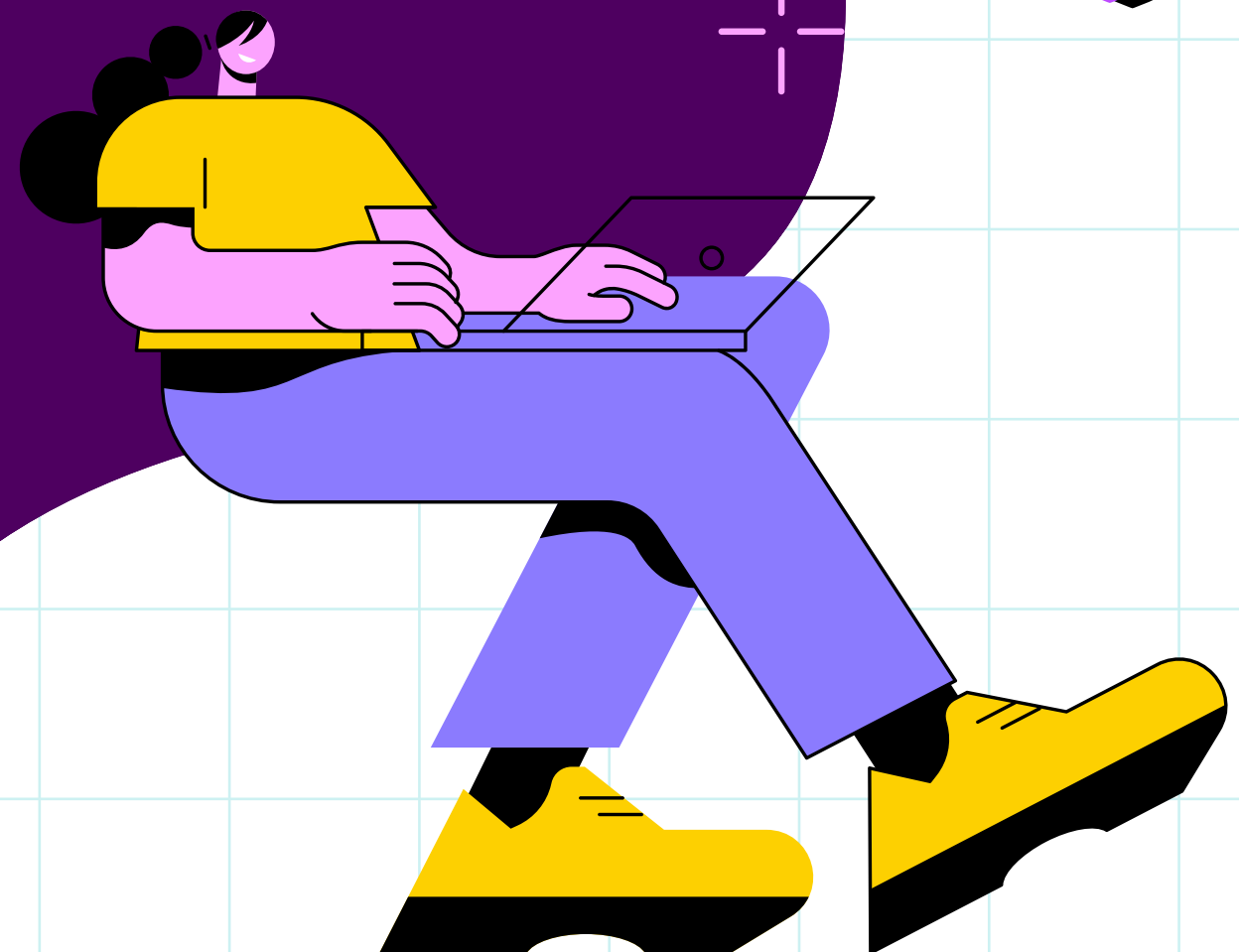
PRÓXIMO DESAFIO »

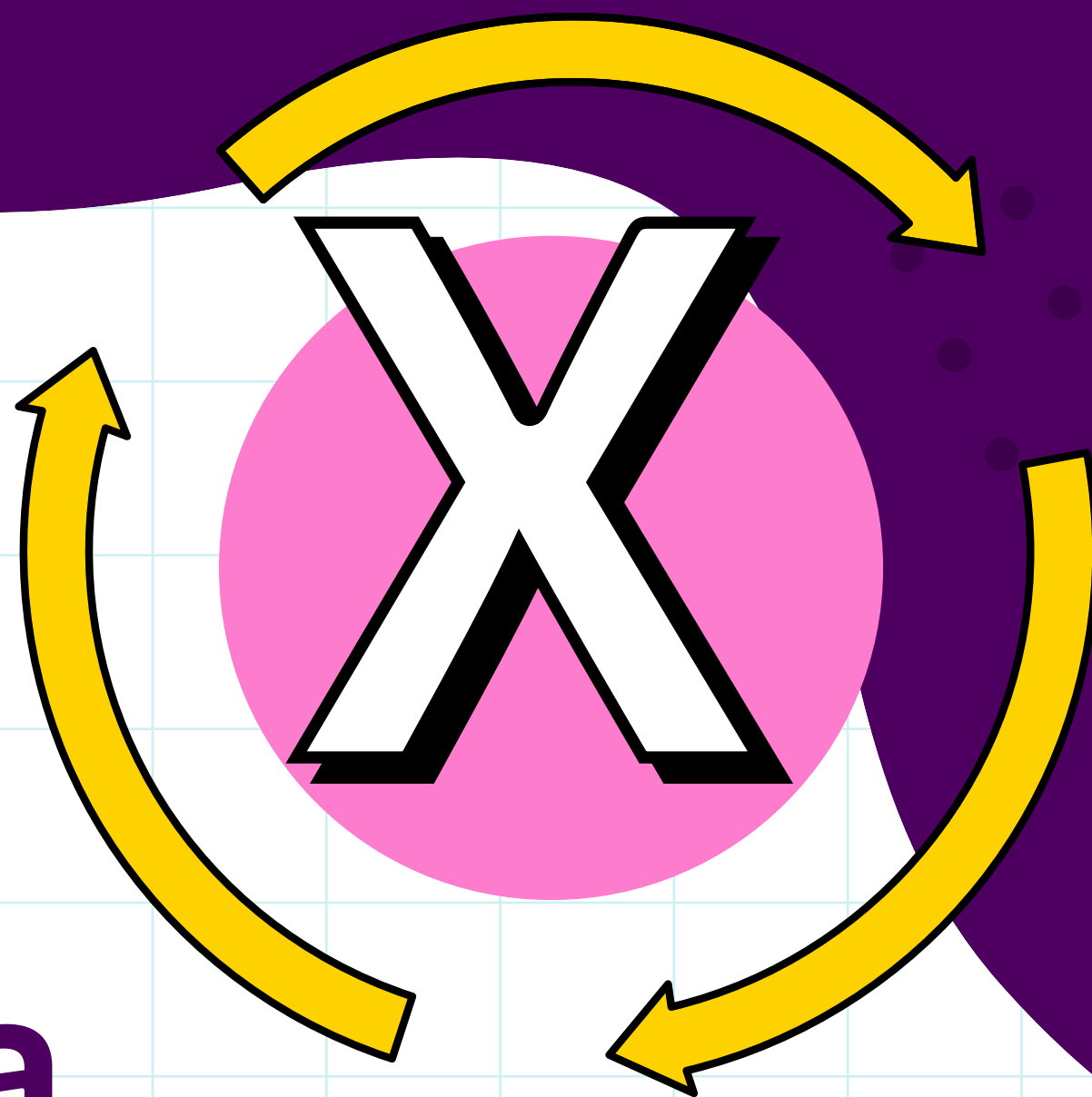
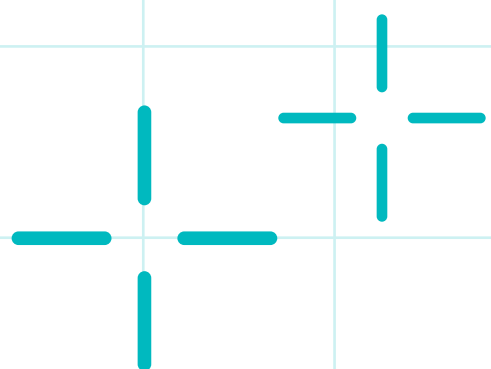
11. Pergunta

Os problemas com a falta de acessibilidade digital dizem respeito à velha resistência à diversidade na contratação de pessoal.

- a) Correto
- b) Incorreto
- c) Em partes...

Clique na resposta que acha que está certa.





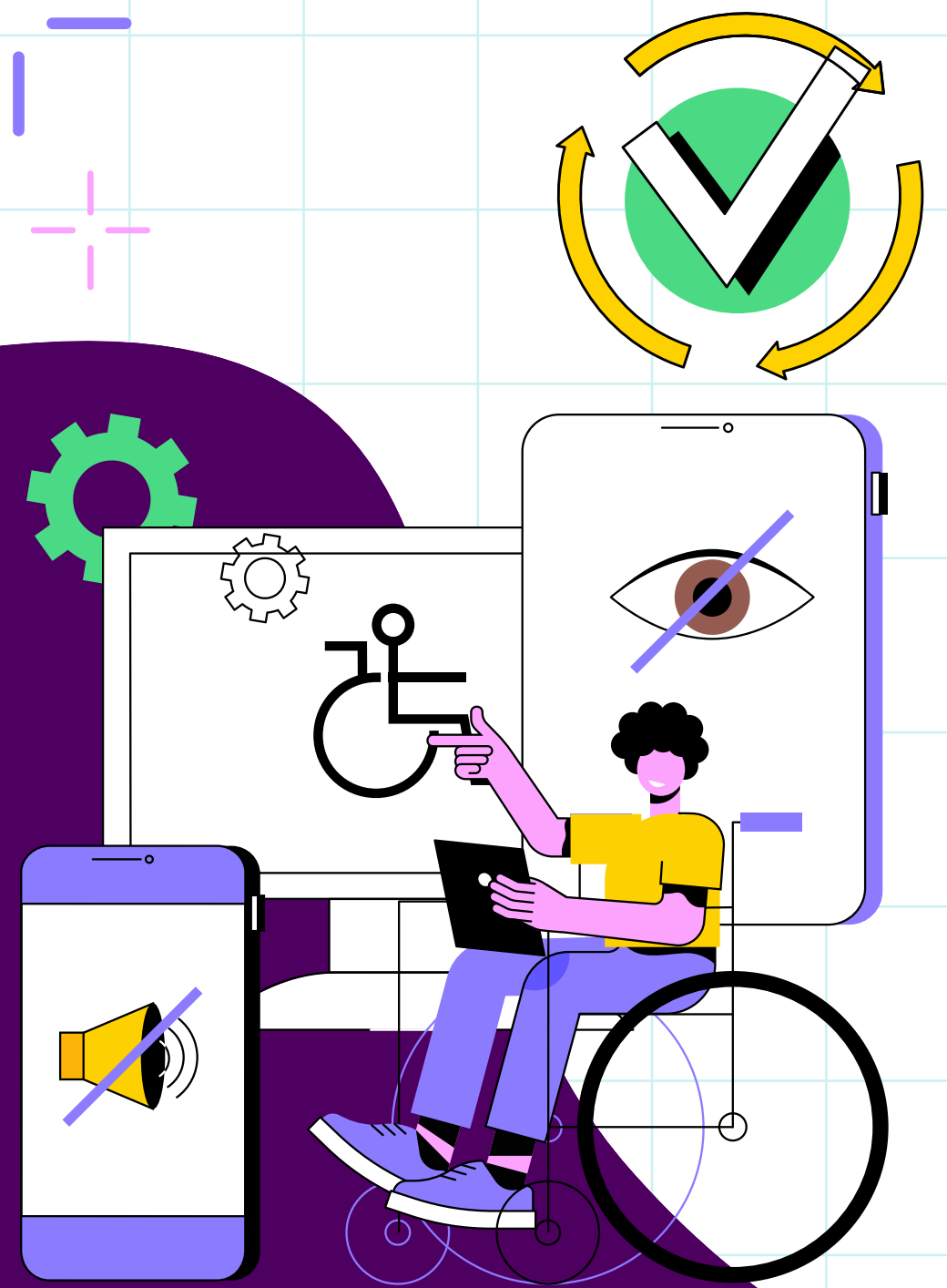
Resposta errada

Clique no botão para ver a resposta certa.

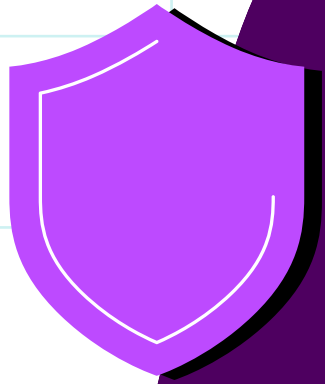


A correta é a...

- c) Não podemos falar que essa é a causa raiz que, se tratada mudaria tudo, mas com toda a certeza, a participação direta de pessoas com deficiência no desenvolvimento de inovações nos fará avançar mais rápido nesta pauta. Por isso ativistas pedem contratações de pessoas com deficiência em ambientes virtuais, incorporando intérpretes de libras às rotinas da produção de vídeos, utilizando plataformas que geram legendagem automática e proporcionando cursos de audiodescrição aos trabalhadores do meio digital. Essas são ações fundamentais, mas não podemos deixar de fora a conscientização de todos para o tema, além do trabalho que aponte para parcerias público-privadas para que os setores de inovação do país incluam o desenho sustentável do começo ao final de cada projeto.



CARD FINAL >>



Não importa o tipo de deficiência: seja física, visual, auditiva ou intelectual, a internet e as inovações precisam estar preparadas para dar autonomia para todas as pessoas.

Por isso, aqui na Vivo, a diversidade é um pilar primordial e estratégico em nossa cultura – sem contar que a aposta em times diversos é um baita diferencial para o desenvolvimento de tecnologias que possam trazer mais dignidade e segurança para os ambientes virtuais.

Você já reparou se sua marca preferida vem dando o suporte necessário para que as pessoas com deficiência possam navegar protegidas e sem o auxílio de terceiros em suas plataformas digitais?

Se não reparou, a hora é agora!

Seja um vigilante da acessibilidade e pressione as empresas com que você se relaciona para que apliquem as normas da Lei Brasileira de Inclusão.

**Porque o mundo fica cada vez mais bonito
quando a gente pensa em todas as pessoas!**

